

®

GERHARDT  
BRAUN

Descriptif

Gerhardt Braun RaumSysteme



**Sommaire**



**Quantum**  
Abri pour matériaux recyclables et vélos



**Tessera**  
Éléments paravents



**Elatio**  
Armoires de balcon et de terrasse



**Imago**  
Volets coulissants



**Aptus**  
Systèmes de toit de protection pour automobiles



**Magnum**  
Rangée de garages



**Saverus**  
Industriel et professionnel



## Descriptif

Quantum Abri pour matériaux recyclables et vélos

**Fax adressé à: +49.7142.9700.39** (Remplir et faxer ou envoyer la projection horizontale et les plans de coupe.)

Société :	Téléphone :
Référent :	Fax :
Rue :	Portable :
Code postal/ville :	E-Mail :
Adresse du chantier :	
Rue :	Code postal/ville :

### Pos. 1

#### Structure de base

Des montants galvanisés de 80 mm x 40 mm sont vissés, à un intervalle d'env. 1 000 mm, sur les éléments de fondation existants.

La fixation se fait par le dessus, au niveau des tubes de 80 mm x 40 mm, placés horizontalement au-dessus du système.

Dimensions de la surface de base L x l x H : ..... mm x ..... mm x ..... mm

### Pos. 2

#### Panneaux

- Panneaux composites résine** (B2), épaisseur 6 mm, décorés des deux côtés, coloris selon la gamme de couleurs du fabricant.
- Profilés en bois** de sapin douglas, 70 mm x 20 mm, non traités, montés à la verticale ou à l'horizontale, décentrés par rapport à la sous-construction.
- Tôle perforée** perforation ronde, diamètre de perforation 5 mm, épaisseur 1 mm
- Tôle perforée** perforation carrée, perforation QG 15-60, épaisseur 1 mm
- Tôle pleine**, épaisseur 1 mm
- Grille**, maille 50 mm x 50 mm, épaisseur des fils verticaux et horizontaux 4 mm



## Descriptif

Quantum Abri pour matériaux recyclables et vélos

L'ensemble du système galvanisé est pourvu d'un revêtement par poudrage, coloris sur demande et selon la gamme de couleur RAL.

**Combinaisons de matériaux et de couleurs sur demande !**

Mètre courant ..... Prix à l'unité : ..... Prix total : .....

---

### Pos. 3

Complément pour l'insertion d'une **porte dans le système**, ouverture vers l'intérieur ou l'extérieur, avec renfort en tôle fermée galvanisée au niveau de la serrure

Dimensions env. : 1 000 mm x 2 000 mm

Pce ..... Prix à l'unité : ..... Prix total : .....

---

### Pos. 4

Complément pour **porte à double battant**, constitué d'une porte et d'une partie latérale déverrouillable, avec renfort en tôle fermée galvanisée au niveau de la serrure

Dimensions env. : 2 x 1 000 mm x 2 000 mm

Pce ..... Prix à l'unité : ..... Prix total : .....

---

### Pos. 5

Complément pour insertion d'une **porte coulissante dans le système**, avec renfort en tôle fermée galvanisée au niveau de la serrure. Les battants glissent devant la cloison.

Dimensions de passage env. : 1 500 mm x 2 000 mm

Pce ..... Prix à l'unité : ..... Prix total : .....

---

### Pos. 6

Complément pour insertion d'une **porte coulissante dans le système**, avec renfort en tôle fermée galvanisée au niveau de la serrure. Les battants glissent devant la cloison.

Dimensions de passage env. : 2 x 1 000 mm x 2 000 mm

Pce ..... Prix à l'unité : ..... Prix total : .....

## Descriptif

Quantum Abri pour matériaux recyclables et vélos

---

### Pos. 7

Serrure à fourreau à cylindre profilé, équipement pour cylindre profilé existant, avec poignée

Pce ..... Prix à l'unité : ..... Prix total : .....

---

### Pos. 8

Serrure à crochet pour porte coulissante, équipement pour cylindre profilé existant, avec poignée

Pce ..... Prix à l'unité : ..... Prix total : .....

---

### Pos. 9 / Supplément

Glissière de protection en profilés en bois de sapin douglas, non traitée, dimensions  
250 mm x 30 mm

Mètre courant ..... Prix à l'unité : ..... Prix total : .....

---

### Pos. 10 / Supplément

**Appentis**, dimensions : env. .... mm x .... mm  
composé de profilés ondulés ou trapézoïdaux en acier.

Face supérieure du toit : coloris en fonction de la gamme de couleurs du fabricant.

Avec sous-construction galvanisée à revêtement par poudrage, ainsi que gouttières grises en PVC avec tuyau de chute.

Le raccord aux canalisations doit être effectué par le client.

Pce ..... Prix à l'unité : ..... Prix total : .....

---

### Pos. 11 / Supplément

Gouttière titane zinc

Pce ..... Prix à l'unité : ..... Prix total : .....

## Descriptif

Quantum Abri pour matériaux recyclables et vélos

---

### Pos. 12 / Supplément

**Bande de toit**, en tôle galvanisée, épaisseur 1 mm.

Mètre courant ..... Prix à l'unité : ..... Prix total : .....

---

### Pos. 13 / Supplément

**Toit végétal**, en tapis de végétation gazonnés, matelas de fibre de protection et de stockage sur structure tissée en acier galvanisée.

**Un acrotère servant de traverse dormante est nécessaire pour les toits végétaux !**

sqm ..... Unit price: ..... Total price: .....

---

### Pos. 14 / Supplément

**Parc à vélo - support Pedalo II**  
avec œillets de sécurité antivol, acier galvanisé à chaud

haut/bas, pour 2 vélos

en 50 mm tube d'acier galvanisé à chaud, avec étrier coudé pour la prise de la roue avant et œillets en acier pour une sécurité antivol supplémentaire

Ecartement des roues : 400 mm

Le parc à vélos se fixe sur une aire de ciment ou un sol en béton.

Pce ..... Prix à l'unité : ..... Prix total : .....

---

### Pos. 15 / Supplément

**Rail au sol**, galvanisé, pour la fixation du parc à vélo sur un sol meuble

Mètre courant ..... Prix à l'unité : ..... Prix total : .....

## Descriptif

Quantum Abri pour matériaux recyclables et vélos

Pos. 16 / Supplément

### Parc à vélo - support mural Pedalo III

avec œillets de sécurité antivol, acier galvanisé à chaud, pour montage à 90°

Pour un vélo

en tube d'acier galvanisé à chaud.

Utilisation optimale de la profondeur de la pièce :

Le vélo peut être suspendu, posé debout en diagonale ou encore à la verticale.

Ecartements des roues :

- hauteur identique : 650 mm
- hauteur décalée : 400 mm

Le parc à vélos se fixe au mur.

Mètre courant ..... Prix à l'unité : ..... Prix total : .....

Fabricant :

**Gerhardt Braun RaumSysteme GmbH & Co. KG**

**Gerhardt Braun RaumSysteme AG**

**Gerhardt Braun RaumSysteme GmbH**

| Prinz-Eugen-Straße 11

| Altgasse 50

| Pfarrgasse 56

Tous droits de modifications techniques réservés.

| 74321 Bietigheim-Bissingen

| 6340 Baar

| 1230 Vienne

| Allemagne

| Suisse

| Autriche

## Descriptif

Tessera Eléments paravents

**Fax adressé à: +49.7142.9700.39** (Remplir et faxer ou envoyer la projection horizontale et les plans de coupe.)

Société :	Téléphone :
Référent :	Fax :
Rue :	Portable :
Code postal/ville :	E-Mail :
Adresse du chantier :	
Rue :	Code postal/ville :



### Pos. 1

#### Structure de base

En tube galvanisé, selon les réglementations locales

### Pos. 2

#### Panneaux

- Panneaux composites résine (B2)**, épaisseur 6 mm, décorés des deux côtés, coloris selon la gamme de couleurs du fabricant.
- Profilés en bois de sapin douglas**, 70 mm x 20 mm, non traité, se place, au choix, à la verticale ou à l'horizontale
- Tôle perforée, perforation ronde**, diamètre de perforation 5 mm, épaisseur 1 mm
- Tôle perforée, perforation carrée**, perforation QG 15-60, épaisseur 1 mm
- Tôle pleine**, épaisseur 1 mm

L'ensemble du système galvanisé est pourvu d'un revêtement par poudrage, coloris sur demande et selon la gamme de couleur RAL.

#### Combinaisons de matériaux et de couleurs sur demande !

Dimensions souhaitées : env. l x H : ..... mm x ..... mm

Pce ..... Prix à l'unité : ..... Prix total : .....

Fabricant :

**Gerhardt Braun RaumSysteme GmbH & Co. KG**

**Gerhardt Braun RaumSysteme AG**

**Gerhardt Braun RaumSysteme GmbH**

| Prinz-Eugen-Straße 11

| Altgasse 50

| Pfarrgasse 56

Tous droits de modifications techniques réservés.

| 74321 Bietigheim-Bissingen

| 6340 Baar

| 1230 Vienne

| Allemagne

| Suisse

| Autriche

## Descriptif

Elatio Armoires de balcon et de terrasse

**Fax adressé à: +49.7142.9700.39** (Remplir et faxer ou envoyer la projection horizontale et les plans de coupe.)

Société :	Téléphone :
Référent :	Fax :
Rue :	Portable :
Code postal/ville :	E-Mail :
Adresse du chantier :	
Rue :	Code postal/ville :

### Pos. 1

#### Structure de base

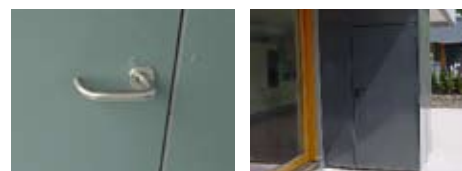
Des montants galvanisés de 30 mm x 30 mm sont vissés au sol et au plafond ou, le cas échéant, au mur, à un intervalle d'env. 1 000 mm. Des tubes transversaux horizontaux servent de renforts.



### Pos. 2

#### Panneaux

- Panneaux composites résine (B2)**, épaisseur 6 mm, décorés des deux côtés, coloris selon la gamme de couleurs du fabricant.
- Tôle perforée, perforation ronde**, diamètre de perforation 5 mm, épaisseur 1 mm
- Tôle perforée, perforation carrée**, perforation QG 15-60, épaisseur 1 mm
- Tôle pleine**, épaisseur 1 mm



L'ensemble du système galvanisé est pourvu d'un revêtement par poudrage, coloris sur demande et selon la gamme de couleur RAL.

Dimensions souhaitées : env. l x H x P : ..... mm x ..... mm x ..... mm

Mètre carré ..... Prix à l'unité : ..... Prix total : .....

### Pos. 3

Complément pour l'insertion d'une **porte dans le système**, ouverture vers l'intérieur ou vers l'extérieur  
Dimensions : env. 800 mm x 2 000 mm

Pce ..... Prix à l'unité : ..... Prix total : .....

## Descriptif

Elatio Armoires de balcon et de terrasse

### Pos. 4

Complément pour **porte à double battant**, composé d'une porte et d'une partie latérale déverrouillable

Dimensions : env. 2 x 800 mm x 2 000 mm

Pce ..... Prix à l'unité : ..... Prix total : .....

### Pos. 5 / Supplément

**Serrure à fourreau à cylindre profilé**, équipement pour cylindre profilé existant, avec poignée

Pce ..... Prix à l'unité : ..... Prix total : .....

### Pos. 6 / Supplément

**Appentis**, dimensions : env. .... mm x ..... mm, composé de profilés ondulés ou trapézoïdaux en acier. Face supérieure du toit : coloris en fonction de la gamme de couleurs du fabricant.

Avec sous-construction galvanisée à revêtement par poudrage, ainsi que gouttières grises en PVC avec tuyau de chute.

Le raccord aux canalisations doit être effectué par le client.

Pce ..... Prix à l'unité : ..... Prix total : .....

### Pos. 7 / Supplément

**Gouttières titane zinc**

Pce ..... Prix à l'unité : ..... Prix total : .....

### Pos. 8 / Supplément

**Bande de toit**, en tôle galvanisée, épaisseur 1 mm.

Mètre courant ..... Prix à l'unité : ..... Prix total : .....

### Pos. 9 / Supplément

**Toit végétal**, en tapis de végétation gazonnés, matelas de fibre de protection et de stockage sur structure tissée en acier galvanisée.

**Un acrotère servant de traverse dormante est nécessaire pour les toits végétaux !**

Mètre carré ..... Prix à l'unité : ..... Prix total : .....

Fabricant :

Tous droits de modifications techniques réservés.

<b>Gerhardt Braun RaumSysteme GmbH &amp; Co. KG</b>	Prinz-Eugen-Straße 11	74321 Bietigheim-Bissingen	Allemagne
<b>Gerhardt Braun RaumSysteme AG</b>	Altgasse 50	6340 Baar	Suisse
<b>Gerhardt Braun RaumSysteme GmbH</b>	Pfarrgasse 56	1230 Vienne	Autriche

## Descriptif

Imago Volets coulissants

**Fax adressé à: +49.7142.9700.39** (Remplir et faxer ou envoyer la projection horizontale et les plans de coupe.)

Société :	Téléphone :
Référent :	Fax :
Rue :	Portable :
Code postal/ville :	E-Mail :
Adresse du chantier :	
Rue :	Code postal/ville :

### Pos. 1

#### Volets coulissants

composés d'un cadre tube découpé en onglets de 25 mm x 25 mm avec raccords d'angle. Le battant est suspendu en hauteur dans un rail de guidage via une conduite à double renvoi et maintenu, en bas, dans un rail de guidage, avec butée de sûreté.

Dimensions de la fenêtre :

I x H : ..... mm x ..... mm

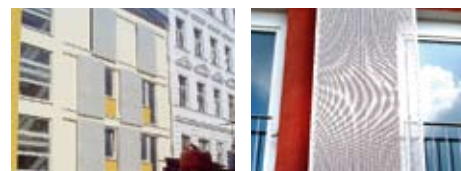
Dimensions du volet coulissant :

I x H : ..... mm x ..... mm

### Pos. 2

#### Panneaux

- Panneaux composites résine (B2)**, épaisseur 6 mm, décorés des deux côtés, coloris selon la gamme de couleurs du fabricant. Les panneaux sont rivetés au cadre.
- Profilés en bois de sapin douglas**, 70 mm x 20 mm, horizontaux
- Profilés en bois de Mélèze, rhomboïdal**, 22 mm x 28 mm, horizontaux
- Tôle perforée, perforation ronde**, diamètre de perforation 5 mm, épaisseur 1 mm
- Tôle perforée, perforation carrée**, perforation QG 15-60, épaisseur 1 mm
- Tôle pleine**, épaisseur 1 mm



## Descriptif

Imago Volets coulissants

L'ensemble du système galvanisé est pourvu d'un revêtement par poudrage, coloris sur demande et selon la gamme de couleur RAL.

Pce ..... Prix à l'unité : ..... Prix total : .....

Nombre de battants et agencement des battants, voir schéma.

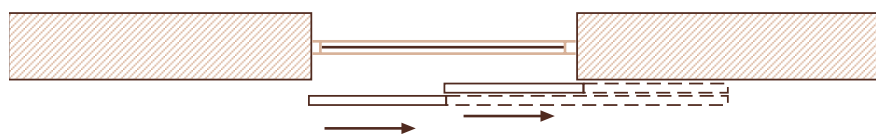
### Différentes variantes de montage de volets coulissants



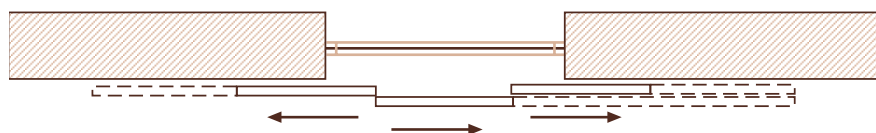
1 battant, sur un côté



2 battants, sur 2 côtés



2 battants, sur un côté



3 battants, sur 2 côtés



4 battants, sur 2 côtés

Fabricant :

**Gerhardt Braun RaumSysteme GmbH & Co. KG**

| Prinz-Eugen-Straße 11

Tous droits de modifications techniques réservés.

**Gerhardt Braun RaumSysteme AG**

| Altgasse 50

| 74321 Bietigheim-Bissingen

| Allemagne

**Gerhardt Braun RaumSysteme GmbH**

| Pfarrgasse 56

| 6340 Baar

| Suisse

| 1230 Vienne

| Autriche

## Descriptif

Aptus Systèmes de toit de protection pour automobiles

**Fax adressé à: +49.7142.9700.39** (Remplir et faxer ou envoyer la projection horizontale et les plans de coupe.)

Société :	Téléphone :
Référent :	Fax :
Rue :	Portable :
Code postal/ville :	E-Mail :
Adresse du chantier :	
Rue :	Code postal/ville :

### Pos. 1

#### Toit de protection en acier

Version à 4 montants 100 mm x 100 mm jusqu'à une profondeur de 6 890 mm, enclenchement avant et arrière de 1 055 mm (arête du corps jusqu'au milieu du montant), à réglage continu de haut jusqu'à 70 mm.

Lorsque les montants du toit de protection sont placés dans les coins, un montant supplémentaire par côté est nécessaire (supplément de prix).

Système d'évacuation des eaux de toiture et bande de toit compris.

Coloris standard : blanc RAL 9016 ou marron RAL 8014, autres couleurs disponibles sur demande.

Le raccord aux canalisations doit être effectué par le client !

#### Installation en série de toits de protection

Agrandissement du toit de protection grâce à l'ajout de toits supplémentaires : version standard avec 2 montants supplémentaires par emplacement de stationnement, système d'évacuation des eaux de toit compris

Dimensions des emplacements de stationnement :

l x P : ..... mm x ..... mm

Nombre d'emplacements de stationnement : ..... Prix à l'unité : ..... Prix total : .....



## Descriptif

Aptus Systèmes de toit de protection pour automobiles

---

### Pos. 2

**Toit végétal**, en tapis de végétation gazonnés, matelas de fibre de protection et de stockage sur structure tissée en acier galvanisée.

Mètre carré ..... Prix à l'unité : ..... Prix total : .....

### Extensions

Extensions sous la forme de salles d'équipement / délimitations / séparations possibles sur demande.

---

### Pos. 3

#### Structure de base des extensions

Des montants galvanisés de 80 mm x 40 mm sont vissés à un écartement d'env. 1 000 mm sur les éléments de fondation existants. La fixation se fait par le dessus, au niveau des tubes de 80 mm x 40 mm placés horizontalement au-dessus du système.

Surface de base L x l x H : ..... mm x ..... mm x ..... mm

---

### Pos. 4

#### Panneaux

- Panneaux composites résine** (B2), épaisseur 6 mm, décorés des deux côtés, coloris selon la gamme de couleurs du fabricant.
- Profilés en bois**, 70 mm x 20 mm, non traités, montés à la verticale ou à l'horizontale, décentrés par rapport à la sous-construction.
- Tôle perforée, perforation ronde**, diamètre de perforation 5 mm, épaisseur 1 mm
- Tôle perforée, perforation carrée**, perforation QG 15-60, épaisseur 1 mm
- Tôle pleine**, épaisseur 1 mm
- Grille**, maille 50 mm x 50 mm, épaisseur des fils verticaux et horizontaux 4 mm

L'ensemble du système galvanisé est pourvu d'un revêtement par poudrage, coloris sur demande et selon la gamme de couleur RAL.

Combinaisons de matériaux et de couleurs sur demande !

Mètre courant ..... Prix à l'unité : ..... Prix total : .....

## Descriptif

Aptus Systèmes de toit de protection pour automobiles

### Extensions

#### Pos. 5

Complément pour l'insertion d'une **porte dans le système**, ouverture vers l'intérieur ou l'extérieur, avec renfort en tôle fermée galvanisée au niveau de la serrure

Dimensions env. : 1 000 mm x 2 000 mm

Pce ..... Prix à l'unité : ..... Prix total : .....

#### Pos. 6

Complément pour **porte à double battant** constitué d'une porte et d'une partie latérale déverrouillable, avec renfort en tôle fermée galvanisée au niveau de la serrure

Dimensions env. : 2 x 1 000 mm x 2 000 mm

Pce ..... Prix à l'unité : ..... Prix total : .....

#### Pos. 7

**Serrure à fourreau à cylindre profilé**, équipement pour cylindre profilé existant, avec poignée

Pce ..... Prix à l'unité : ..... Prix total : .....

#### Pos. 8

**Glissière de protection en profilés en bois de sapin douglas**, non traitée, dimensions 250 mm x 30 mm

Mètre courant ..... Prix à l'unité : ..... Prix total : .....

Fabricant :

**Gerhardt Braun RaumSysteme GmbH & Co. KG**

**Gerhardt Braun RaumSysteme AG**

**Gerhardt Braun RaumSysteme GmbH**

| Prinz-Eugen-Straße 11

| Altgasse 50

| Pfarrgasse 56

Tous droits de modifications techniques réservés.

| 74321 Bietigheim-Bissingen

| 6340 Baar

| 1230 Vienne

| Allemagne

| Suisse

| Autriche

## Descriptif

Magnum Rangée de garages | portails / entraînements / séparations de garage

**Fax adressé à: +49.7142.9700.39** (Remplir et faxer ou envoyer la projection horizontale et les plans de coupe.)

Société :	Téléphone :
Référent :	Fax :
Rue :	Portable :
Code postal/ville :	E-Mail :
Adresse du chantier :	
Rue :	Code postal/ville :

Magnum  
page 1/3



### Pos. 1

#### Portails basculants avec moulure en acier

Portail basculant avec rails de guidage au plafond, coupe-circuit de sécurité et cadre en acier galvanisé. Battant avec moulure en acier verticale, galvanisé, coloré et à revêtement poudrage. Couleur extérieure blanc courant, identique au RAL 9016 ou coloris sur demande et selon la gamme de couleurs RAL. Equilibrage du poids par ressorts avec système de sécurité à ressort multiple, bouchons plastiques à déclic encliquetables, avec serrure à cylindre profilé, demi-cylindre, 2 clés, déverrouillage d'urgence à l'intérieur, poignée ronde.

Cote de nu intérieure : .....  
 Pce ..... Prix à l'unité : ..... Prix total : .....

### Pos. 2

#### Complément perforation des portails basculants

Pce ..... Prix à l'unité : ..... Prix total : .....

### Pos. 3

#### Portails coulissants

Portail coulissant avec moulure verticale en acier, galvanisé, coloré et à revêtement poudrage. Couleur extérieure blanc courant, identique au RAL 9016 ou coloris sur demande et selon la gamme de couleurs du fabricant. Le battant est inséré dans les rails de guidage galvanisés au moyen de doubles poulies, enclenché vers le haut dans le rail de guidage, équipé d'une poignée en plastique, d'un demi-cylindre et de 2 clés.

Cote de nu intérieure : .....

Pce ..... Prix à l'unité : ..... Prix total : .....

## Descriptif

Magnum Rangée de garages | portails / entraînements / séparations de garage

---

### Pos. 4

Complément **perforation** des portails coulissants

Pce ..... Prix à l'unité : ..... Prix total : .....

---

### Pos. 5

#### Portails sectionnés

Éléments de portail en lamelles d'acier à double parois isolées, profondeur de montage 42/20 mm, extérieur imitation bois, intérieur stuc, en tôle d'acier galvanisé à chaud, moussés au polyuréthane (100 % sans CFC). Avec sécurité extérieure et intérieure anti-pincement, élément inférieur de portail avec joint de seuil, positionnement horizontal symétrique des moulures en hauteur.

Huisserie avec capot de protection, en tôle d'acier galvanisée à chaud, imitation bois, avec isolation latérale, capot en acier, une face, imitation bois, avec joint d'étanchéité, pour compensation de chute jusqu'à 100 mm.

Portails d'une largeur supérieure à 3 000 mm ou d'une hauteur supérieure à 2 625 mm avec technique à ressort à torsion.

Unité de ressort à torsion avec tambour d'enroulement, sécurité éprouvée contre la rupture de ressort et câbles porteurs intérieurs latéraux.

Lamelles en tôle d'acier galvanisée à chaud, avec revêtement double face en polyester, ressorts à torsion galvanisés.

Couleur extérieure : blanc courant, identique au RAL 9016 ou coloris sur demande et selon la gamme de couleurs du fabricant. Serrure à demi cylindre avec poignée disponible en tant qu'accessoire.

Cote de nu intérieure : .....

Pce ..... Prix à l'unité : ..... Prix total : .....

Diverses versions de portails sectionnés sont disponibles sur demande.

---

### Pos. 6

#### Poignée de portail

En plastique noir avec boîtier à cylindre profilé, demi-cylindre et verrouillage latéral.

Impératif lorsque le portail ne s'ouvre et ne se ferme que manuellement. Pour les portails électriques, cette poignée peut être utilisée avec un système de déverrouillage d'urgence.

Pce ..... Prix à l'unité : ..... Prix total : .....

## Descriptif

Magnum Rangée de garages | portails / entraînements / séparations de garage

### Pos. 7

#### Entraînement électrique de portail

Moteur de portail de garage de série GA Berner, 868,360 MHz. Force de traction/compression jusqu'à max. 500/800/1 200 N, selon la version, avec télécommande radio et émetteur à main. Arrêt/démarrage Soft pour un fonctionnement en douceur et silencieux. Régulation entièrement automatisée de la force, commandée par microprocesseur. La sécurité est conforme à la norme Euro. L'automatisme d'arrêt réagit à tous les obstacles.

Fermeture automatique du portail via sécurité de renvoi. Commutation en mode d'économie d'énergie, en mode de veille, consommation de 1 Watt seulement. Alimentation automatique sélectionnable. Entrée pour appareils de commande externes (interrupteur à clé, bouton, etc.).

Transmission de puissance par guide-chaîne 3,1 m de long.

Pce ..... Prix à l'unité : ..... Prix total : .....

### Pos. 8

#### Interrupteur à clé

Interrupteur à clé apparent avec contact de fermeture pour l'actionnement manuel de l'entraînement.

Pce ..... Prix à l'unité : ..... Prix total : .....

### Pos. 9

**Bouton-poussoir**, bouton-poussoir intérieur pour l'actionnement manuel de l'entraînement.

Pce ..... Prix à l'unité : ..... Prix total : .....

### Pos. 10

**Séparations de garages**, composées d'éléments en tôle perforée, perforation ronde, diamètre de perforation 5 mm, épaisseur 1 mm, vissées à un intervalle d'env. 1 250 mm aux montants télescopiques galvanisés 30 mm x 30 mm.

Les montants télescopiques sont chevillés au sol et au plafond.

L x l x H : ..... mm x ..... mm x ..... mm

Pce ..... Prix à l'unité : ..... Prix total : .....

Autres matériaux de remplissage disponibles sur demande.

Fabricant :

Tous droits de modifications techniques réservés.

<b>Gerhardt Braun RaumSysteme GmbH &amp; Co. KG</b>	Prinz-Eugen-Straße 11	74321 Bietigheim-Bissingen	Allemagne
<b>Gerhardt Braun RaumSysteme AG</b>	Altgasse 50	6340 Baar	Suisse
<b>Gerhardt Braun RaumSysteme GmbH</b>	Pfarrgasse 56	1230 Vienne	Autriche

## Descriptif

Saverus Industriel et professionnel

**Fax adressé à: +49.7142.9700.39** (Remplir et faxer ou envoyer la projection horizontale et les plans de coupe.)

Société :	Téléphone :
Référent :	Fax :
Rue :	Portable :
Code postal/ville :	E-Mail :
Adresse du chantier :	
Rue :	Code postal/ville :

### Pos. 1

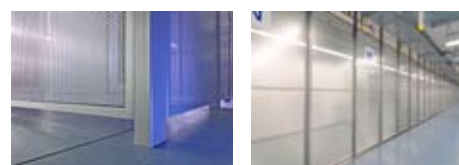
#### Structure de base

Des montants galvanisés de 80 mm x 40 mm sont chevillés au sol et au plafond avec un intervalle d'env. 1 000 mm.

Hauteur de la pièce : ..... mm

Hauteur de la séparation : ..... mm

Mètre courant ..... mm



### Pos. 2

#### Panneaux

- Cloison industrielle en tôle d'acier**  
composée de feuilles de tôle galvanisées, épaisseur 1 mm

Les feuilles de tôle à arêtes vives se fixent de l'intérieur entre les montants, au choix avec ou sans cadre périphérique tubulaire galvanisé 25 mm x 25 mm.

- avec cadre périphérique       sans cadre périphérique
- Panneaux perforés** galvanisés à **perforation ronde**, diamètre de perforation 5 mm
- Panneaux perforés** galvanisés à **perforation carrée**, perforation QG 15-60
- Panneaux en tôle pleine** galvanisés



## Descriptif

Saverus Industriel et professionnel

**Cloison industrielle grille**

composée de grilles galvanisées, maille 50 mm x 50 mm, épaisseur des fils verticaux et horizontaux 4 mm

Les grilles sont fixées de l'intérieur aux montants au moyen de colliers de fixation.

Sur demande, elles peuvent être insérées dans un cadre périphérique tubulaire de 25 mm x 25 mm, vissé entre les montants.

avec cadre périphérique

sans cadre périphérique

**Cloison industrielle panneaux de particules reconstitué**

composé de panneaux de particules reconstitué V20 E1, épaisseur 19 mm, revêtement double face blanc, arête des panneaux nues.

Les panneaux de particules reconstituées sont insérés dans des profilés en U périphériques et vissés entre les montants 80 mm x 40 mm.

### Combinaisons de matériaux sur demande!

---

#### Pos. 3

Complément pour **l'insertion d'une porte dans le système**, ouverture vers l'intérieur ou l'extérieur, avec renfort en tôle fermée galvanisée au niveau de la serrure

Dimensions env. : 1 000 mm x 2 000 mm

Pce ..... Prix à l'unité : ..... Prix total : .....

---

#### Pos. 4

Complément pour **porte à double battant**, constitué d'une porte et d'une partie latérale déverrouillable, avec renfort en tôle fermée galvanisée au niveau de la serrure

Dimensions env. : 2 x 1 000 mm x 2 000 mm

Pce ..... Prix à l'unité : ..... Prix total : .....

---

#### Pos. 5

Complément pour **insertion d'une porte coulissante dans le système**, avec renfort en tôle fermée galvanisée au niveau de la serrure. Les battants glissent devant la cloison.

Dimensions de passage env. : 1 500 mm x 2 000 mm

Pce ..... Prix à l'unité : ..... Prix total : .....

## Descriptif

Saverus Industriel et professionnel

---

### Pos. 6

Complément pour **insertion d'une porte à double battant dans le système**, avec renfort en tôle fermée galvanisée au niveau de la serrure. Les battants glissent devant la cloison.

Dimensions de passage env. : 2 x 1 000 mm x 2 000 mm

Pce ..... Prix à l'unité : ..... Prix total : .....

---

### Pos. 7

**Serrure à fourreau à cylindre profilé**, équipement pour cylindre profilé existant, avec poignée

Pce ..... Prix à l'unité : ..... Prix total : .....

---

### Pos. 8

**Serrure à fourreau à cylindre profilé avec fonction anti-panique**, équipement pour cylindre profilé existant, avec poignée échangeable loquet/bouton

Pce ..... Prix à l'unité : ..... Prix total : .....

---

### Pos. 9

**Serrure à crochet pour porte coulissante**, équipement pour cylindre profilé existant, avec poignée

Pce ..... Prix à l'unité : ..... Prix total : .....

---

### Pos. 10

**Ferme-porte automatique supérieur**

Pce ..... Prix à l'unité : ..... Prix total : .....

---

### Pos. 11

Complément pour **trappe de distribution des matériaux** dans les portes

Pce ..... Prix à l'unité : ..... Prix total : .....

## Descriptif

Saverus Industriel et professionnel

---

### Pos. 12

Glissière de protection en tube galvanisé 80 mm x 40 mm,  
les tubes sont montés à l'horizontale sur la cloison, de l'intérieur ou de l'extérieur.

Mètre courant ..... Prix à l'unité : ..... Prix total : .....

---

### Pos. 13

Complément pour **structure spéciale indépendante** via le système en tube galvanisé 80 mm x 40 mm,  
lorsqu'une fixation au plafond n'est pas possible.

Mètre courant ..... Prix à l'unité : ..... Prix total : .....

---

### Pos. 14

Complément pour **revêtement poudrage**  
Teinte RAL selon indications du mandataire

Mètre courant ..... Prix à l'unité : ..... Prix total : .....

Fabricant :

Tous droits de modifications techniques réservés.

<b>Gerhardt Braun RaumSysteme GmbH &amp; Co. KG</b>	Prinz-Eugen-Straße 11	74321 Bietigheim-Bissingen	Allemagne
<b>Gerhardt Braun RaumSysteme AG</b>	Altgasse 50	6340 Baar	Suisse
<b>Gerhardt Braun RaumSysteme GmbH</b>	Pfarrgasse 56	1230 Vienne	Autriche



## Gerhardt Braun RaumSysteme

### RaumSysteme Allemagne:

**Gerhardt Braun RaumSysteme GmbH & Co. KG**

Prinz-Eugen-Straße 11 | 74321 Bietigheim-Bissingen

Téléphone +49.7142.9700.0 | Fax +49.7142.9700.39

raumsysteme@gerhardtbraun.com

### RaumSysteme Suisse:

**Gerhardt Braun RaumSysteme AG**

Altgasse 50 | 6340 Baar | Tél. +41.41.88488.88

Fax +41.41.88488.90 | schweiz@gerhardtbraun.com

### RaumSysteme Autriche:

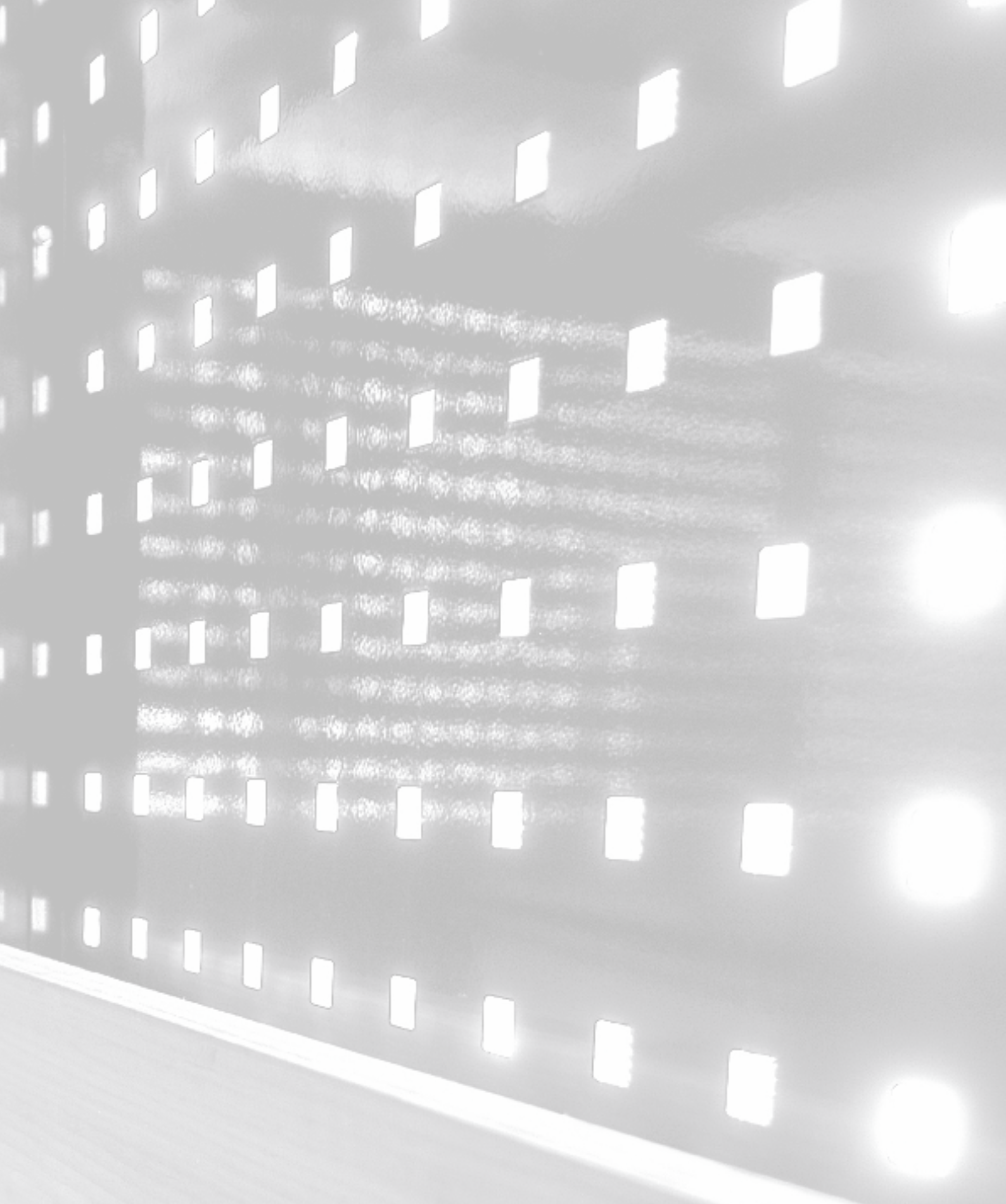
**Gerhardt Braun RaumSysteme GmbH**

Pfarrgasse 56 | 1230 Vienne | Tél. +43.1.5322350.0

Fax +43.1.5322350.50 | austria@gerhardtbraun.com

© Gerhardt Braun Group. Tous droits et modifications techniques réservés. Pour des motifs de technique d'impression, des écarts de couleurs par rapport à l'original sont possibles.





## Gerhardt Braun Group

**Téléphone**

+49.7142.9700.137

**E-Mail Adresse du contact**

[info@gerhardtbraun.com](mailto:info@gerhardtbraun.com)

**Site Internet**

[www.gerhardtbraun.com](http://www.gerhardtbraun.com)