

®

GERHARDT
BRAUN

Testi per capitoli di fornitura

Gerhardt Braun RaumSysteme



Quantum
Coperture per contenitori rifiuti e per biciclette



Tessera
Elementi salvavista



Elatio
Armadi per balconi e terrazze



Imago
Persiane scorrevoli



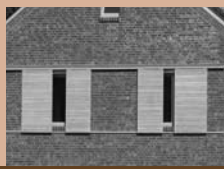
Aptus
Sistemi per carport



Magnum
Box di parcheggio



Saverus
Pareti per industria e commercio



Testi per capitolati di fornitura

Quantum Coperture per contenitori rifiuti e per biciclette

Fax a: +49.7142.9700.39 (Si prega di compilare e inviare tramite fax o inviare le pianta o le sezioni.)

Ditta:	Telefono:
Persona di contatto:	Fax:
Via:	Cellulare:
CAP/Comune:	E-Mail:
Indirizzo del cantiere:	
Via:	CAP/Comune:

Pos. 1

Struttura portante

Montanti zincati di 80 mm x 40 mm vengono avvitati sugli elementi delle fondamenta messi a punto dal cantiere ad una distanza di circa 1 000 mm. Il fissaggio viene effettuato in alto, sui tubi posti in senso orizzontale al di sopra del sistema che misurano 80 mm x 40 mm.

Dimensioni area della base Lung. x largh. x h: mm x mm x mm

Pos. 2

Pannelli

- Pannelli in resina (B2)**, spessore 6 mm, decorativi da entrambi i lati, tonalità di colore in base alla cartella colore del produttore.
- Profili in legno Douglasia**, 70 mm x 20 mm, non trattato, in direzione verticale od orizzontale montati sulla struttura portante.
- Lamiera forata a fori rotondi**, diametro dei fori 5 mm, spessore 1 mm
- Lamiera forata a fori quadrati**, foratura QG 15-60, spessore 1 mm
- Lamiera piena**, spessore 1 mm
- Griglia**, larghezza delle maglie 50 mm x 50 mm, Spessore dei fili metallici verticali ed orizzontali 4 mm



Testi per capitolati di fornitura

Quantum Coperture per contenitori rifiuti e per biciclette

L'intero sistema zincato è verniciato a polveri, colori su richiesta e cartella colori RAL.

Abbinamento di materiali e di colori su richiesta.

metri lineari Prezzo unitario: Prezzo totale:

Pos. 3

Maggiorazione per **Porta nel sistema**, apribile verso l'interno e verso l'esterno, incluso rinforzo in lamiera zincata chiusa nella zona della serratura

Dimensioni ca.: 1 000 mm x 2 000 mm

pz. Prezzo unitario: Prezzo totale:

Pos. 4

Maggiorazione per **porta a due ante**, comprendente una porta ed una parte laterale sbloccabile, incluso rinforzo in lamiera zincata chiusa nella zona della serratura

Dimensioni ca.: 2 x 1 000 mm x 2 000 mm

pz. Prezzo unitario: Prezzo totale:

Pos. 5

Maggiorazione per **Porta scorrevole nel sistema**, incluso rinforzo in lamiera zincata chiusa nella zona della serratura. Le ante scorrono davanti alla parete divisoria.

Dimensione passaggio ca.: 1 500 mm x 2 000 mm

pz. Prezzo unitario: Prezzo totale:

Pos. 6

Maggiorazione per **Porta scorrevole a due ante nel sistema**, incluso rinforzo in lamiera zincata chiusa nella zona della serratura. Le ante scorrono davanti alla parete divisoria.

Dimensione passaggio ca.: 2 x 1 000 mm x 2 000 mm

pz. Prezzo unitario: Prezzo totale:

Testi per capitolati di fornitura

Quantum Coperture per contenitori rifiuti e per biciclette

Pos. 7

Serratura da infilare con cilindro profilo, per cilindro profilo del cantiere, incluso kit maniglia

pz. Prezzo unitario: Prezzo totale:

Pos. 8

Serratura a gancio per porta scorrevole, predisposta per cilindro profilo del cantiere, incluso kit maniglia

pz. Prezzo unitario: Prezzo totale:

Pos. 9 / Integrazione

Barriera antiurto in profili di legno Douglasia, non trattato, dimensioni 250 mm x 30 mm

metri lineari Prezzo unitario: Prezzo totale:

Pos. 10 / Integrazione

Tetto a falda, dimensioni: ca. mm x mm

composto da profili ondulati in acciaio o profili trapezoidali in acciaio.

Parte superiore del tetto: colore in base alla cartella colore del produttore.

Inclusi struttura portante zincata e quindi verniciata a polvere e grondaia in PVC con pluviale.

Il collegamento allo scarico viene effettuato dal cantiere.

pz. Prezzo unitario: Prezzo totale:

Pos. 11 / Integrazione

Grondaia in zinco-titanio

pz. Prezzo unitario: Prezzo totale:

Testi per capitoli di fornitura

Quantum Coperture per contenitori rifiuti e per biciclette

Pos. 12 / Integrazione

Rivestimento Attika, consistente in lamiera zincata, spessore 1 mm.

metri lineari Prezzo unitario: Prezzo totale:

Pos. 13 / Integrazione

Verde pensile, consistente in stuoie verdi precoltivate,
Tessuto non tessuto di protezione ed accumulo su tessuto in acciaio zincato.

In caso di verde pensile è necessario un rivestimento Attika come telaio!

m² Prezzo unitario: Prezzo totale:

Pos. 14 / Integrazione

Sostegni per biciclette sul suolo Pedalo II
con occhiello antifurto, acciaio zincato a fuoco

alto-basso, per accogliere 2 biciclette

in acciaio tubolare zincato a fuoco da 50 mm, con archetto per appoggiare
la ruota anteriore e occhielli rotondi in acciaio per un'addizionale protezione antifurto
Distanza ruote: 400 mm
Il fissaggio dei sostegni per biciclette viene effettuato sul massetto o sul pavimento di cemento.

pz. Prezzo unitario: Prezzo totale:

Pos. 15 / Integrazione

Binari, zincati, per il fissaggio dei sostegni per biciclette su fondo sterrato

metri lineari Prezzo unitario: Prezzo totale:

Testi per capitoli di fornitura

Quantum Coperture per contenitori rifiuti e per biciclette

Pos. 16 / Integrazione

Sostegni per biciclette su parete Pedalo III

con occhiello antifurto, acciaio zincato a fuoco, montaggio a 90°

Per accogliere una bicicletta

in acciaio tubolare zincato a fuoco.

Per sfruttare ogni spazio in modo ottimale:

La bicicletta può essere posizionata appesa, in senso obliquo o in posizione bassa.

Distanza ruote:

- stessa altezza: 650 mm
- altezza spostata: 400 mm

Il fissaggio del sostegno per bicicletta viene effettuato sulla parete.

pz. Prezzo unitario: Prezzo totale:

Produttore:

Si fa riserva di modifiche tecniche.

Gerhardt Braun RaumSysteme GmbH & Co. KG

| Prinz-Eugen-Straße 11

| 74321 Bietigheim-Bissingen

| Germania

Gerhardt Braun RaumSysteme AG

| Altgasse 50

| 6340 Baar

| Svizzera

Gerhardt Braun RaumSysteme GmbH

| Pfarrgasse 56

| 1230 Vienna

| Austria

Testi per capitolati di fornitura

Tessera Elementi salvavista e di delimitazione

Fax a: +49.7142.9700.39 (Si prega di compilare e inviare tramite fax o inviare le pianta o le sezioni.)

Ditta:	Telefono:
Persona di contatto:	Fax:
Via:	Cellulare:
CAP/Comune:	E-Mail:
Indirizzo del cantiere:	
Via:	CAP/Comune:



Pos. 1

Struttura di supporto

In tubo zincato, in dipendenza delle condizioni locali

Pos. 2

Pannelli

- Pannelli in resina (B2), spessore 6 mm, decorativi da entrambi i lati, tonalità di colore in base alla cartella colore del produttore.
- Profili in legno Douglasia, 70 mm x 20 mm, non trattato, verticale od orizzontale
- Lamiera forata a fori rotondi, diametro dei fori 5 mm, spessore 1 mm
- Lamiera forata a fori quadrati, foratura QG 15-60, spessore 1 mm
- Lamiera piena, spessore 1 mm

L'intero sistema zincato è verniciato a polveri, colori su richiesta e cartella colori RAL.

Abbinamento di materiali e di colori su richiesta.

Dimensioni richieste: ca. largh. x h: mm x mm

pz. Prezzo unitario: Prezzo totale:

Produttore:

Si fa riserva di modifiche tecniche.

Gerhardt Braun RaumSysteme GmbH & Co. KG

| Prinz-Eugen-Straße 11

| 74321 Bietigheim-Bissingen

| Germania

Gerhardt Braun RaumSysteme AG

| Altgasse 50

| 6340 Baar

| Svizzera

Gerhardt Braun RaumSysteme GmbH

| Pfarrgasse 56

| 1230 Vienna

| Austria

Testi per capitolati di fornitura

Elatio Armadi per balconi e terrazze

Fax a: +49.7142.9700.39 (Si prega di compilare e inviare tramite fax o inviare le pianta o le sezioni.)

Ditta:	Telefono:
Persona di contatto:	Fax:
Via:	Cellulare:
CAP/Comune:	E-Mail:
Indirizzo del cantiere:	
Via:	CAP/Comune:

Pos. 1

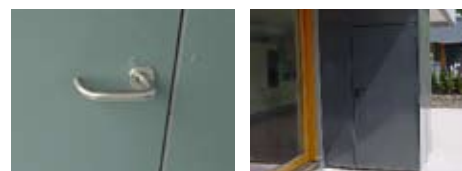
Struttura di supporto

Montanti zincati di 30 mm x 30 mm vengono avvitati ad una distanza di circa 1 000 mm al pavimento e al soffitto, eventualmente anche alla parete. Per il rinforzo vengono montati tubi trasversali.

Pos. 2

Pannelli

- Pannelli in resina (B2)**, spessore 6 mm, decorativi da entrambi i lati, tonalità di colore in base alla cartella colore del produttore.
- Lamiera forata a fori rotondi**, diametro dei fori 5 mm, spessore 1 mm
- Lamiera forata a fori quadrati**, foratura QG 15-60, spessore 1 mm
- Lamiera piena**, spessore 1 mm



L'intero sistema zincato è verniciato a polveri, colori su richiesta e cartella colori RAL.

Dimensioni richieste: ca. largh. x h x prof. mm x mm x mm

metri lineari Prezzo unitario: Prezzo totale:

Pos. 3

Maggiorazione per **Porta nel sistema**, apribile verso l'interno e verso l'esterno

Dimensioni: ca. 800 mm x 2 000 mm

pz. Prezzo unitario: Prezzo totale:

Testi per capitoli di fornitura

Elatio Armadi per balconi e terrazze

Pos. 4

Maggiorazione per **porta a due ante**, comprendente una porta ed una parte laterale sbloccabile
Dimensioni: ca. 2 x 800 mm x 2 000 mm

pz. Prezzo unitario: Prezzo totale:

Pos. 5 / Integrazione

Serratura da infilare con cilindro profilo, predisposta per cilindro profilo del cantiere, incluso kit maniglia

pz. Prezzo unitario: Prezzo totale:

Pos. 6 / Integrazione

Tetto a falda, dimensioni: ca. mm x mm
composto da profili ondulati in acciaio o profili trapezoidali in acciaio.
Parte superiore del tetto: colore in base alla cartella colore del produttore.
Inclusi struttura portante zincata e quindi verniciata a polvere e grondaia in PVC con pluviale.
Il collegamento allo scarico viene effettuato dal cantiere.

pz. Prezzo unitario: Prezzo totale:

Pos. 7 / Integrazione

Grondaia in zinco-titanio

pz. Prezzo unitario: Prezzo totale:

Pos. 8 / Integrazione

Rivestimento Attika, consistente in lamiera zincata, spessore 1 mm.

metri lineari Prezzo unitario: Prezzo totale:

Pos. 9 / Integrazione

Verde pensile, consistente in stuoie verdi precoltivate,
Tessuto non tessuto di protezione ed accumulo su tessuto in acciaio zincato.

In caso di verde pensile è necessario un rivestimento Attika come telaio!

mq Prezzo unitario: Prezzo totale:

Produttore:

Si fa riserva di modifiche tecniche.

Gerhardt Braun RaumSysteme GmbH & Co. KG	Prinz-Eugen-Straße 11	74321 Bietigheim-Bissingen	Germania
Gerhardt Braun RaumSysteme AG	Altgasse 50	6340 Baar	Svizzera
Gerhardt Braun RaumSysteme GmbH	Pfarrgasse 56	1230 Vienna	Austria

Testi per capitolati di fornitura

Imago Persiane scorrevoli

Fax a: +49.7142.9700.39 (Si prega di compilare e inviare tramite fax o inviare le pianta o le sezioni.)

Ditta:	Telefono:
Persona di contatto:	Fax:
Via:	Cellulare:
CAP/Comune:	E-Mail:
Indirizzo del cantiere:	
Via:	CAP/Comune:

Pos. 1

Persiane scorrevoli

consistenti in un telaio tubolare tagliato a bisello 25 mm x 25 mm con angolari. L'anta viene appesa in alto su una guida a doppie rotelle silenziose in un binario e trattenuta in basso da una binario-guida, inclusi freni di arresto.

Dimensioni finestra:

largh. x h: mm x mm

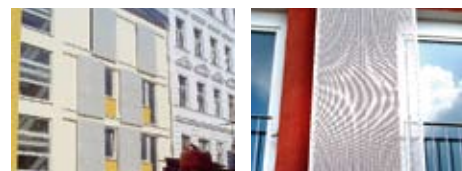
Dimensioni persiane scorrevoli:

largh. x h:mm x mm

Pos. 2

Pannelli

- Pannelli in resina (B2)**, spessore 6 mm, decorativi da entrambi i lati, tonalità di colore in base alla cartella colore del produttore. Le tavole vengono fissate con rivetti sul telaio.
- Profili in legno Douglasia**, 70 mm x 20 mm, orizzontali
- Profili in legno Larice, romboidale**, 22 mm x 28 mm, orizzontali
- Lamiera forata a forti rotondi**, diametro dei fori 5 mm, spessore 1 mm
- Lamiera forata a forti quadrati**, foratura QG 15-60, spessore 1 mm
- Lamiera piena**, spessore 1 mm



Testi per capitoli di fornitura

Imago Persiane scorrevoli

L'intero sistema zincato è verniciato a polveri, colori su richiesta e cartella colori RAL.

pz. Prezzo unitario: Prezzo totale:

Numero delle ante e disposizione delle ante, vedi schizzo.

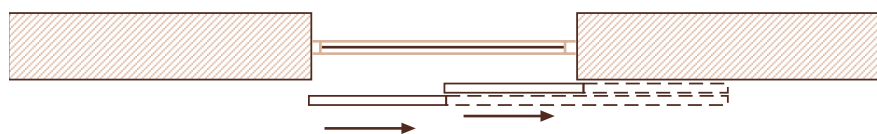
Diverse possibilità di montaggio delle persiane scorrevoli



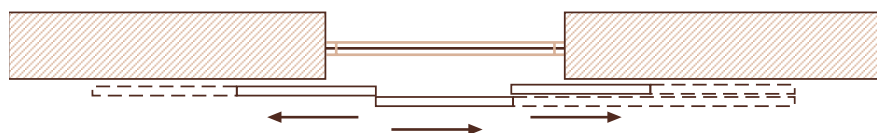
ad un'anta, su di un lato



a due ante, su due lati



a due ante, su di un lato



a tre ante, su due lati



a quattro ante, su due lati

Produttore:

Si fa riserva di modifiche tecniche.

Gerhardt Braun RaumSysteme GmbH & Co. KG

| Prinz-Eugen-Straße 11

| 74321 Bietigheim-Bissingen

| Germania

Gerhardt Braun RaumSysteme AG

| Altgasse 50

| 6340 Baar

| Svizzera

Gerhardt Braun RaumSysteme GmbH

| Pfarrgasse 56

| 1230 Vienna

| Austria

Testi per capitolati di fornitura

Aptus Sistemi per carport

Fax a: +49.7142.9700.39 (Si prega di compilare e inviare tramite fax o inviare le pianta o le sezioni.)

Ditta:	Telefono:
Persona di contatto:	Fax:
Via:	Cellulare:
CAP/Comune:	E-Mail:
Indirizzo del cantiere:	
Via:	CAP/Comune:

Pos. 1

Carport in acciaio

Realizzazione con 4 montanti di 100 mm x 100 mm con una profondità massima di 6 890 mm, sul davanti e sul dietro rientrato di 1 055 mm (bordo del corpo fino a metà montante), regolabile in modo continuo in altezza fino a ca. 70 mm. Se i montanti del carport vengono montati ad angolo, è necessario un altro montante per ogni lato (supplemento di prezzo). Incluso drenaggio tetto e rivestimento Attika. Colori standard: RAL 9016 bianco o RAL 8014 marrone, altri colori su richiesta.

Il collegamento allo scarico viene effettuato dal cantiere!

Impianto di carport a schiera

Ampliamento del singolo carport di un numero a piacere di carport: Realizzazione standard con 2 altri montanti per posto macchina, incluso drenaggio tetto

Dimensioni dei posti macchina:

largh. x prof.: mm x mm

Quantità di posti macchina: Prezzo unitario: Prezzo totale:



Testi per capitolati di fornitura

Aptus Sistemi per carport

Pos. 2

Verde pensile, consistente in stuoie verdi precoltivate,

Tessuto non tessuto di protezione ed accumulo su tessuto in acciaio zincato.

mq Prezzo unitario: Prezzo totale:

Ampliamenti

Ampliamenti da utilizzare come box attrezzi / delimitazioni / divisioni fornibili su richiesta.

Pos. 3

Struttura portante ampliamenti

Montanti zincati 80 mm x 40 mm vengono avvitati a distanza di ca. 1 000 mm sugli elementi di fondamenta messi a punto dal cantiere. Il fissaggio viene effettuato in alto sui tubi posti in senso orizzontale al di sopra del sistema di dimensione 80 mm x 40 mm.

Area della base Lung. x largh. x h: mm x mm xmm

Pos. 4

Pannelli

- Pannelli in resina** (B2), spessore 6 mm, decorativi da entrambi i lati, tonalità di colore in base alla cartella colore del produttore.
- Profili in legno**, 70 mm x 20 mm, non trattato, in direzione verticale od orizzontale montati sulla struttura portante.
- Lamiera forata a fori rotondi**, diametro dei fori 5 mm, spessore 1 mm
- Lamiera forata a fori quadrati**, foratura QG 15-60, spessore 1 mm
- Lamiera piena**, spessore 1 mm
- Griglia**, larghezza delle maglie 50 mm x 50 mm, Spessore dei fili metallici verticali ed orizzontali 4 mm

L'intero sistema zincato è verniciato a polveri, colori su richiesta e cartella colori RAL.

Abbinamento di materiali e di colori su richiesta.

metri lineari Prezzo unitario: Prezzo totale:

Testi per capitoli di fornitura

Aptus Sistemi per carport

Ampliamenti

Pos. 5

Maggiorazione per **Porta nel sistema**, apribile verso l'interno e verso l'esterno, incluso rinforzo in lamiera zincata chiusa nella zona della serratura

Dimensioni ca.: 1 000 mm x 2 000 mm

pz. Prezzo unitario: Prezzo totale:

Pos. 6

Maggiorazione per **porta a due ante**, comprendente una porta ed una parte laterale sbloccabile, incluso rinforzo in lamiera zincata chiusa nella zona della serratura

Dimensioni ca.: 2 x 1 000 mm x 2 000 mm

pz. Prezzo unitario: Prezzo totale:

Pos. 7

Serratura da infilare con cilindro profilo, predisposta per cilindro profilo del cantiere, incluso kit maniglia

pz. Prezzo unitario: Prezzo totale:

Pos. 8

Barriera antiurto in profili di legno Douglasia, non trattato, dimensioni 250 mm x 30 mm

metri lineari Prezzo unitario: Prezzo totale:

Produttore:

Si fa riserva di modifiche tecniche.

Gerhardt Braun RaumSysteme GmbH & Co. KG

| Prinz-Eugen-Straße 11

| 74321 Bietigheim-Bissingen

| Germania

Gerhardt Braun RaumSysteme AG

| Altgasse 50

| 6340 Baar

| Svizzera

Gerhardt Braun RaumSysteme GmbH

| Pfarrgasse 56

| 1230 Vienna

| Austria

Testi per capitolati di fornitura

Magnum Box parcheggio | Porte / Automazioni / Divisioni garage

Fax a: +49.7142.9700.39 (Si prega di compilare e inviare tramite fax o inviare le pianta o le sezioni.)

Ditta:	Telefono:
Persona di contatto:	Fax:
Via:	Cellulare:
CAP/Comune:	E-Mail:
Indirizzo del cantiere:	
Via:	CAP/Comune:



Pos. 1

Porte basculanti con nervature in acciaio

Porta basculante con binario sul soffitto, kit finecorsa e telaio di acciaio. Manto con nervature in acciaio verticali, galvanizzato, con vernice di fondo protettiva e verniciato a polveri. Colore esterno bianco traffico, simile a RAL 9016 o colore a richiesta del committente e cartella colori RAL. Bilanciamento del peso con molle di trazione con sistema plurimo di sicurezza a molla, chiusure a scatto in materiale plastico che si bloccano sui due lati, con serratura con cilindro profilo, mezzo cilindro, 2 chiavi, sblocco di emergenza, kit maniglia rotonda.

Misura luce rustico:

pz. Prezzo unitario: Prezzo totale:

Pos. 2

Maggiorazione **foratura** delle porte basculanti

pz. Prezzo unitario: Prezzo totale:

Pos. 3

Porte scorrevoli

Porta scorrevole con nervature in acciaio verticali, galvanizzata, con vernice di fondo protettiva e verniciata a polveri. Colore esterno bianco traffico, simile RAL 9016 o colore su richiesta e cartella colore del produttore. Le ante vengono spinte tramite rotelle doppie su guide di scorrimento zincate, bloccate in alto verso la guida di scorrimento, e sono munite di una maniglia di materiale plastico, mezzo cilindro, 2 chiavi.

Misura luce rustico:

pz. Prezzo unitario: Prezzo totale:

Testi per capitoli di fornitura

Magnum Box parcheggio | Porte / Automazioni / Divisioni garage

Pos. 4

Maggiorazione **foratura** delle porte scorrevoli

pz. Prezzo unitario: Prezzo totale:

Pos. 5

Porte sezionali

Doghe con lamelle di acciaio a parete doppia, coibentate, profondità 42/20 mm, esternamente con groffatura woodgrain, internamente groffate stucco, in lamiera di acciaio zincata a fuoco, coibentati con schiuma poliuretanic (esente al 100% da CFC) Con protezione antipizzicamento all'esterno e all'interno, doga inferiore con guarnizione di tenuta inferiore, disposizione uniforme orizzontale delle nervature in alto.

Telaio con protezione antipizzicamento, in lamiera d'acciaio zincato a fuoco, con groffatura a wood-grain, con guarnizione laterale, rivestimento in acciaio, a parete singola, con groffatura a woodgrain, con guarnizione, per compensazione architrave fino a 100 mm.

Porte con larghezza oltre 3 000 mm o altezza di 2 625 mm con sistema di molla a torsione.

Gruppo molla a torsione con tamburo avvolgifune, protezione della rottura della molla certificata e funi portanti posizionate all'interno, sui lati.

lamelle in lamiera di acciaio zincata a fuoco, con vernice di fondo in poliestere, da entrambi i lati, molle di torsione zincate.

Colore esterno: bianco traffico, simile RAL 9016 o colore su richiesta e cartella colore del produttore.

Serratura con cilindro profilo e maniglia fornibile come accessorio.

Misura luce rustico:

pz. Prezzo unitario: Prezzo totale:

Diversi modelli di porte sezionali disponibili su richiesta.

Pos. 6

Kit maniglia

In materiale plastico nero con cassetta per cilindro profilo, mezzo cilindro e chiusura laterale.

Assolutamente necessaria se la porta deve essere aperta e chiusa manualmente.

In porte azionate elettricamente questo kit maniglia può essere utilizzato con un dispositivo di sblocco di emergenza.

pz. Prezzo unitario: Prezzo totale:

Testi per capitolati di fornitura

Magnum Box parcheggio | Porte / Automazioni / Divisioni garage

Pos. 7

Automazione elettrica per porta

Automazione per porta di garage serie GA di Berner, 868,360 MHz. Forza di trazione/spinta fino a max. 500/800/1 200 N, in base al modello, con radiocomando ed un telecomando. Soft-Stop/Soft-Start per un azionamento delicato e silenzioso. Regolazione della forza completamente automatica, comandata da microprocessore.

La sicurezza risponde alla normativa europea. L'arresto automatico reagisce a qualsiasi ostacolo.

Chiusura automatica della porta con protezione antiscasso.

Funzione risparmio corrente elettrica, con funzione standby necessita solo di 1 Watt.

Chiusura automatica selezionabile. Ingresso per apparecchi di comando esterni (interruttori a chiave, pulsanti di comando, ecc.).

Trasmissione della forza tramite guida a catena, lunghezza 3,1 m.

pz. Prezzo unitario: Prezzo totale:

Pos. 8

Interruttore a chiave

Interruttore a chiave sopra intonaco con un contatto di chiusura per il comando dell'automazione senza telecomando.

pz. Prezzo unitario: Prezzo totale:

Pos. 9

Pulsante di comando, pulsante di comando interno per il comando dell'automazione senza telecomando.

pz. Prezzo unitario: Prezzo totale:

Pos. 10

Divisioni per garage, consistenti in elementi a lamiera forata, foratura rotonda, diametro fori 5 mm, spessore 1 mm, avvitati a distanza di ca. 1 250 mm a montanti telescopici zincati 30 mm x 30 mm. I montanti telescopici vengono fissati con tasselli sul pavimento e sul soffitto.

Lung. x largh. x h: mm x mm x mm

pz. Prezzo unitario: Prezzo totale:

Altri pannelli disponibili su richiesta.

Produttore:

Si fa riserva di modifiche tecniche.

Gerhardt Braun RaumSysteme GmbH & Co. KG	Prinz-Eugen-Straße 11	74321 Bietigheim-Bissingen	Germania
Gerhardt Braun RaumSysteme AG	Altgasse 50	6340 Baar	Svizzera
Gerhardt Braun RaumSysteme GmbH	Pfarrgasse 56	1230 Vienna	Austria

Testi per capitolati di fornitura

Saverus Pareti per industria e commercio

Fax a: +49.7142.9700.39 (Si prega di compilare e inviare tramite fax o inviare le piante o le sezioni.)

Ditta:	Telefono:
Persona di contatto:	Fax:
Via:	Cellulare:
CAP/Comunet:	E-Mail:
Indirizzo del cantiere:	
Via:	CAP/Comune:

Pos. 1

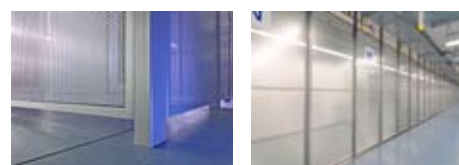
Struttura di supporto

I montanti 80 mm x 40 mm vengono fissati con tasselli sul pavimento e sul soffitto a distanza di circa 1 000 mm.

Altezza vano: mm

Altezza di divisione: mm

metri lineari mm



Pos. 2

Pannelli

- Parete divisoria industriale in lamiera di acciaio
consistente in tavole di lamiera zincata, spessore 1 mm

Le tavole di lamiera con i lati pressopiegati vengono fissati, su richiesta, con o senza telaio perimetrale in tubo zincato 25 mm x 25 mm, tra i montanti, dal lato interno.

- con telaio perimetrale senza telaio perimetrale
- pannelli di lamiera forata zincata, Lochdurchmesser 5 mm
- pannelli lamiera forata con foratura quadrata zincati, foratura quadrata 15-60,
- pannelli in lamiera piena zincata



Testi per capitoli di fornitura

Saverus Pareti per industria e commercio

- Parete divisoria industriale a griglia**
consistente in stuoie a griglie zincate, larghezza delle maglie 50 mm x 50 mm,
Spessore dei fili metallici verticali ed orizzontali 4 mm

Le stuoie a griglie vengono fissate tramite coprigiunti ai montanti, dall'interno.

Su richiesta, le stuoie a griglia vengono inserite in un telaio perimetrale in tubolare 25 mm x 25 mm
che viene avvitato tra i montanti.

- con telaio perimetrale senza telaio perimetrale

- Parete divisoria industriale in pannelli truciolari**
consistenti in pannelli truciolari V20 E1, spessore 19 mm, bilaminati bianchi, i bordi dei pannelli
truciolari non sono laminati.

pannelli truciolari sono bordati con profili ad U ed avvitati tra i montanti 80 mm x 40 mm.

Abbinamenti di materiali su richiesta.

Pos. 3

Maggiorazione per **Porta nel sistema**, apribile verso l'interno e verso l'esterno,
incluso rinforzo in lamiera zincata chiusa nella zona della serratura

Dimensioni ca.: 1 000 mm x 2 000 mm

pz. Prezzo unitario: Prezzo totale:

Pos. 4

Maggiorazione per **porta a due ante**, comprendente una porta ed una parte laterale sbloccabile,
incluso rinforzo in lamiera zincata chiusa nella zona della serratura

Dimensioni ca.: 2 x 1 000 mm x 2 000 mm

pz. Prezzo unitario: Prezzo totale:

Pos. 5

Maggiorazione per **Porta scorrevole nel sistema**, incluso rinforzo in lamiera zincata chiusa
nella zona della serratura. Le ante scorrono davanti alla parete divisoria.

Dimensione passaggio ca.: 1 500 mm x 2 000 mm

pz. Prezzo unitario: Prezzo totale:

Testi per capitolati di fornitura

Saverus Pareti per industria e commercio

Pos. 6

Maggiorazione per **scorrevole a due ante nel sistema**, incluso rinforzo in lamiera zincata chiusa nella zona della serratura. Le ante scorrono davanti alla parete divisoria.

Dimensione passaggio ca.: 2 x 1 000 mm x 2 000 mm

pz. Prezzo unitario: Prezzo totale:

Pos. 7

Serratura da infilare con cilindro profilo, per cilindro profilo del cantiere, incluso kit maniglia

pz. Prezzo unitario: Prezzo totale:

Pos. 8

Serratura da infilare con cilindro profilo funzione antipanico, predisposta per cilindro profilo del cantiere, incluso kit maniglia maniglia/pomello

pz. Prezzo unitario: Prezzo totale:

Pos. 9

Serratura a gancio per porta scorrevole, per cilindro profilo del cantiere, incluso kit maniglia

pz. Prezzo unitario: Prezzo totale:

Pos. 10

Chiusura porta alta

pz. Prezzo unitario: Prezzo totale:

Pos. 11

Maggiorazione per **ribalta uscita materiale** nella porta

pz. Prezzo unitario: Prezzo totale:

Testi per capitoli di fornitura

Saverus Pareti per industria e commercio

Pos. 12

Barriera antiurto, in tubolare zincato 80 mm x 40 mm

i tubi vengono montati in senso orizzontale dall'interno o dall'esterno sulla parete divisoria.

metri lineari Prezzo unitario: Prezzo totale:

Pos. 13

Maggiorazione per **struttura speciale autoportante sopra** il sistema in tubolare zincato 80 mm x 40 mm, nel caso non sia possibile il fissaggio al soffitto.

metri lineari Prezzo unitario: Prezzo totale:

Pos. 14

Maggiorazione per **Verniciatura a polveri**

RAL – tonalità su indicazione del committente

metri lineari Prezzo unitario: Prezzo totale:

Produttore:

Si fa riserva di modifiche tecniche.

Gerhardt Braun RaumSysteme GmbH & Co. KG

| Prinz-Eugen-Straße 11

| 74321 Bietigheim-Bissingen

| Germania

Gerhardt Braun RaumSysteme AG

| Altgasse 50

| 6340 Baar

| Svizzera

Gerhardt Braun RaumSysteme GmbH

| Pfarrgasse 56

| 1230 Vienna

| Austria



Gerhardt Braun RaumSysteme

RaumSysteme Germania:

Gerhardt Braun RaumSysteme GmbH & Co. KG

Prinz-Eugen-Straße 11 | 74321 Bietigheim-Bissingen
 Telefono +49.7142.9700.0 | Fax +49.7142.9700.39
raumsysteme@gerhardtbraun.com

RaumSysteme Svizzera:

Gerhardt Braun RaumSysteme AG

Altgasse 50 | 6340 Baar | Tel. +41.41.88488.88
 Fax +41.41.88488.90 | schweiz@gerhardtbraun.com

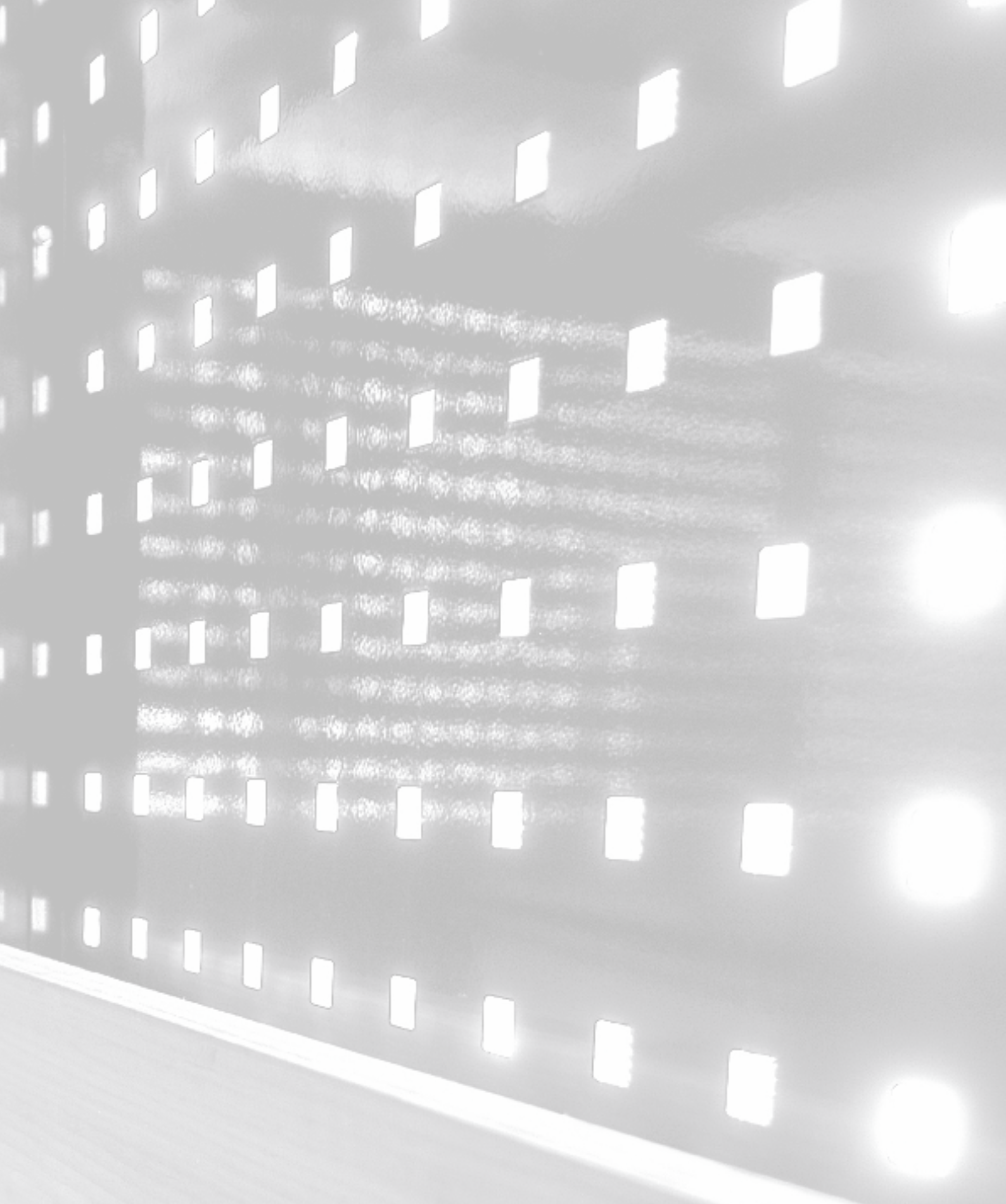
RaumSysteme Austria:

Gerhardt Braun RaumSysteme GmbH

Pfarrgasse 56 | 1230 Vienna | Tel. +43.1.5322350.0
 Fax +43.1.5322350.50 | austria@gerhardtbraun.com

© Gerhardt Braun Group. Ci riserviamo tutti i diritti e di apportare modifiche tecniche. Per motivi tecnici è possibile che i colori riprodotti differiscano dall'originale.





Gerhardt Braun Group

Telefono

+49.7142.9700.137

E-Mail Indirizzo di contatto

info@gerhardtbraun.com

Sito internet

www.gerhardtbraun.com