

®

GERHARDT  
BRAUN

Prezentare tehnică

Gerhardt Braun **RaumSysteme**



Cuprins



**Quantum**

Adăposturi pentru tomberoane și biciclete



**Tessera**

Elemente de protecție vizibile



**Elatio**

Dulapuri pentru balcon și terasă



**Imago**

Obloane culisante



**Aptus**

Sisteme carport



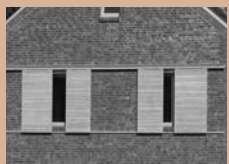
**Magnum**

Boxe de parcare



**Saverus**

Boxă de depozitare pentru industrie și ateliere



## Prezentare tehnică

Quantum Adăposturi pentru tomberoane și biciclete

**Faxul se va adresa: D: +49.7142.9700.39** (Vă rugăm să completați și să transmiteți prin fax sau să ne remiteți o schiță în plan și în secțiune.)

Firma:	Telefon:
Persoana de contact:	Fax:
Strada:	Mobil:
Cod poștal / Localitate:	E-Mail:
Adresă șantier:	
Strada:	Cod poștal / Localitate:

### Poz. 1

#### Structura de rezistență

La o distanță de ca. 1 000 mm se înșurubează reazeme zincate de 80 mm x 40 mm la corpurile de prindere existente pe șantier.

Fixarea se face în partea de sus de țevile de 80 mm x 40 mm poziționate orizontal deasupra sistemului.

Dimensiunile suprafeței la sol L x L x Î: ..... mm x ..... mm x ..... mm

### Poz. 2

#### Materiale de umplere

- Plăci compozite din rășini (B2), grosime 6 mm, decorate pe ambele părți, nuanța conform catalogului de nuanțe al producătorului.
- Profiluri din lemn Douglasie, 70 mm x 20 mm, netratate, în poziție verticală sau orizontală montate pe infrastructură.
- Tablă cu orificii rotunde, diametrul orificiului 5 mm, grosime 1 mm
- Tablă cu orificii pătrate, diametrul orificiului QG 15-60, grosime 1 mm
- Tablă masivă, grosime 1 mm
- Grilaj, dimensiunea ochiurilor 50 mm x 50 mm, Grosimea sârmei vertical și orizontal 4 mm



## Prezentare tehnică

Quantum Adăposturi pentru tomberoane și biciclete

Întregul sistem zincat, protejat anticoroziv este pulverizat cu un strat de vopsea, culoare la cerere și conform catalogului de nuanțe RAL.

**Combinății de materiale și culori la cerere!**

metri lineari ..... preț unitar: ..... preț total: .....

### Poz. 3

Suplimentar pentru **ușă în sistem**, cu deschidere spre interior sau exterior, inclusiv sistem de consolidare din tablă zincată în zona închizătoarei.

Dimensionări ca. 1 000 mm x 2 000 mm

Buc. .... preț unitar: ..... preț total: .....

### Poz. 4

Suplimentar pentru **ușa cu doi batanți**, formată dintr-o ușă și un element lateral cu închidere, inclusiv sistem de consolidare din tablă zincată în zona închizătoarei.

Dimensionări ca. 2 x 1 000 mm x 2 000 mm

Buc. .... preț unitar: ..... preț total: .....

### Poz. 5

Suplimentar pentru **ușă culisantă în sistem**, inclusiv consolidare din tablă zincată în zona închizătoarei. Batanții se deplasează în fața peretelui despărțitor.

Dimensiuni ca. 1 500 mm x 2 000 mm

Buc. .... preț unitar: ..... preț total: .....

### Poz. 6

Suplimentar pentru **ușă cu doi batanți în sistem**, inclusiv consolidare din tablă zincată în zona închizătoarei. Batanții se deplasează în fața peretelui despărțitor.

Dimensiuni ca. 2 x 1 000 mm x 2 000 mm

Buc. .... preț unitar: ..... preț total: .....

## Prezentare tehnică

Quantum Adăposturi pentru tomberoane și biciclete

---

### Poz. 7

Broască PZ, concepută pentru cilindru profilat, montabil la fața locului, inclusiv garnitură cu mâner.

Buc. .... preț unitar: ..... preț total: .....

---

### Poz. 8

Broască cu cârlig pentru ușă culisantă, pentru cilindru profilat, montabil la fața locului, inclusiv

Buc. .... preț unitar: ..... preț total: .....

---

### Poz. 9 / Supliment

Sistem de protecție din profiluri de lemn Douglasie, netratat, dimensionări 250 mm x 30 mm

metri lineari ..... preț unitar: ..... preț total: .....

---

### Poz. 10 / Supliment

**Acoperiș cu un singur versant**, Dimensionări: ca. .... mm x .... mm  
alcătuit din profiluri ondulate din oțel sau profiluri trapezoidale din oțel  
Partea superioară a acoperișului: Culoarea conform catalogului de culori al producătorului.  
inclusiv infrastructură zincată pe care se aplică apoi un strat pulverizat de vopsea  
și jgheab gri din PVC cu burlan de scurgere.

Racordarea la sistemul de evacuare a apei se face la fața locului de către client.

Buc. .... preț unitar: ..... preț total: .....

---

### Poz. 11 / Supliment

Jgheab de acoperiș din titan zinc

Buc. .... preț unitar: ..... preț total: .....

## Prezentare tehnică

Quantum Adăposturi pentru tomberoane și biciclete

---

### Poz. 12 / Supliment

**Obturator la atic**, din tablă zincată, grosime 1 mm.

metri lineari ..... preț unitar: ..... preț total: .....

---

### Poz. 13 / Supliment

**Vegetație pentru acoperiș**, din plase de vegetație gata înierbate, vâluri de fibre de protecție și stocare pe țesutul de oțel zincat.

În cazul înierbării acoperișului este necesar un atic cu funcție de cadru de obturare!

m2 ..... preț unitar: ..... preț total: .....

---

### Poz. 14 / Supliment

**Rastel pentru parcare bicicletelor Pedalo II - fixat la sol**  
cu inel pentru asigurare împotriva furtului, oțel zincat la cald

Înalt-adânc, cu spații pentru două biciclete,

din țevă de oțel zincată la cald 50 mm, cu un colier îndoit pentru introducerea roții din față și inel rotund din oțel pentru asigurare suplimentară împotriva furtului.  
Distanțele dintre roți: 400 mm

Fixarea rastelului pentru parcare bicicletelor se face în șapă, respectiv în planșeul din beton.

Buc. .... preț unitar: ..... preț total: .....

---

### Poz. 15 / Supliment

**Șină la sol, zincat**, fixarea rastelelor de parcare a bicicletelor pe suport detașabil.

metri lineari ..... preț unitar: ..... preț total: .....

## Prezentare tehnică

Quantum Adăposturi pentru tomberoane și biciclete

Poz. 16 / Supliment

### Rastel pentru parcare bicicletelor Pedalo III - suport la perete

cu inel pentru asigurare împotriva furtului, oțel zincat la cald, pentru montare la 90°,

pentru introducerea unei biciclete,

din țeavă de oțel zincată la cald.

Utilizare optimă a adâncimii spațiului:

Bicicleta poate fi plasată suspendat, oblic sau în adâncime.

Distanțele dintre roți:

- aceeași înălțime: 650 mm
- înălțime diferită: 400 mm

Fixarea rastelului pentru parcare bicicletelor se realizează la perete.

Buc. .... preț unitar: ..... preț total: .....

Producătorul:

Ne rezervăm modificări tehnice minore.

**Gerhardt Braun RaumSysteme GmbH & Co. KG**

| Prinz-Eugen-Straße 11

| 74321 Bietigheim-Bissingen

| Germania

**Gerhardt Braun RaumSysteme AG**

| Altgasse 50

| 6340 Baar

| Elveția

**Gerhardt Braun RaumSysteme GmbH**

| Pfarrgasse 56

| 1230 Viena

| Austria

## Prezentare tehnică

Tessera Elemente de protecție vizibile

**Faxul se va adresa: D: +49.7142.9700.39** (Vă rugăm să completați și să transmiteți prin fax sau să ne remiteți o schiță în plan și în secțiune.)

Firma:	Telefon:
Persoana de contact:	Fax:
Strada:	Mobil:
Cod poștal / Localitate:	E-Mail:
Adresă șantier:	
Strada:	Cod poștal / Localitate:



### Poz. 1

#### Structura de rezistență

Din țevă zincată, în funcție de condițiile de la fața locului.

### Poz. 2

#### Materiale de umplere

- Plăci compozite din rășini (B2), grosime 6 mm, decorate pe ambele părți, nuanța conform catalogului de nuanțe al producătorului.
- Profiluri din lemn Douglasie, 70 mm x 20 mm, netratate, în poziție verticală sau orizontală
- Tablă cu orificii rotunde, diametrul orificiului 5 mm, grosime 1 mm
- Tablă cu orificii pătrate, diametrul orificiului QG 15-60, grosime 1 mm
- Tablă masivă, grosime 1 mm

Întregul sistem zincat, protejat anticoroziv este pulverizat cu un strat de vopsea, culoare la cerere și conform catalogului de nuanțe RAL.

#### Combinății de materiale și culori la cerere!

Dimensionare dorită: ca. L x Î: ..... mm x ..... mm

Buc. .... preț unitar: ..... preț total: .....

Producătorul:

Ne rezervăm modificări tehnice minore.

**Gerhardt Braun RaumSysteme GmbH & Co. KG**

| Prinz-Eugen-Straße 11

| 74321 Bietigheim-Bissingen | Germania

**Gerhardt Braun RaumSysteme AG**

| Altgasse 50

| 6340 Baar

| Elveția

**Gerhardt Braun RaumSysteme GmbH**

| Pfarrgasse 56

| 1230 Viena

| Austria

## Prezentare tehnică

Elatio Dulapuri pentru balcon și terasă

**Faxul se va adresa: D: +49.7142.9700.39** (Vă rugăm să completați și să transmiteți prin fax sau să ne remiteți o schiță în plan și în secțiune.)

Firma:

Telefon:

Persoana de contact:

Fax:

Strada:

Mobil:

Cod poștal / Localitate:

E-Mail:

Adresă șantier:

Strada:

Cod poștal / Localitate:

### Pos. 1

#### Structura de rezistență

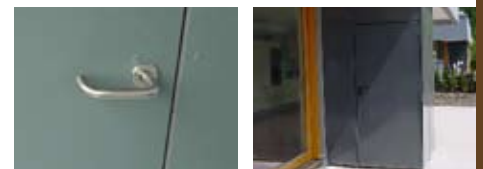
La distanțe de ca. 1 000 mm se înșurubează reazemele zincate 30 mm x 30 mm de planșeu și plafon, dacă este cazul la perete. Pentru consolidare se montează țevi în poziție orizontală.



### Poz. 2

#### Materiale de umplere

- Plăci compozite din rășini (B2), grosime 6 mm, decorate pe ambele părți, nuanța conform catalogului de nuanțe al producătorului.
- Tablă cu orificii Orificii rotunde, diametrul orificiului 5 mm, grosime 1 mm
- Tablă cu orificii Orificii pătrate, diametrul orificiului QG 15-60, grosime 1 mm
- Tablă masivă, grosime 1 mm



Întregul sistem zincat, protejat anticoroziv este pulverizat cu un strat de vopsea, culoare la cerere și conform catalogului de nuanțe RAL.

Dimensionare dorită: ca. L x Î x A: ..... mm x ..... mm x ..... mm

metri lineari ..... preț unitar: ..... preț total: .....

### Poz. 3

Suplimentar pentru **ușă în sistem**, cu deschidere spre interior sau exterior

Dimensionări: ca. 800 mm x 2 000 mm

Buc. .... preț unitar: ..... preț total: .....

## Prezentare tehnică

Elatio Dulapuri pentru balcon și terasă

### Poz. 4

Suplimentar pentru **ușă cu doi batanți**, formată dintr-o ușă și un element lateral cu închidere,  
Dimensionări: ca. 2 x 800 mm x 2 000 mm

Buc. .... preț unitar: ..... preț total: .....

### Poz. 5 / Supliment

**Broască PZ**, concepută pentru cilindru profilat, montabil la fața locului, inclusiv garnitură cu mâner.

Buc. .... preț unitar: ..... preț total: .....

### Poz. 6 / Supliment

**Acoperiș cu un singur versant**, Dimensionări: ca. .... mm x ..... mm  
alcătuit din profiluri ondulate din oțel sau profiluri trapezoidale din oțel.

Partea superioară a acoperișului: Culoarea conform catalogului de culori al producătorului.

Inclusiv infrastructură zincată pe care se aplică apoi un strat pulverizat de vopsea și jgheab gri din PVC  
cu burlan de scurgere. Racordarea la sistemul de evacuare a apei se face la fața locului de către client.

Buc. .... preț unitar: ..... preț total: .....

### Poz. 7 / Supliment

**Jgheab de acoperiș din titan zinc**

Buc. .... preț unitar: ..... preț total: .....

### Poz. 8 / Supliment

**Obturator la atic**, din tablă zincată, grosime 1 mm.

metri lineari ..... preț unitar: ..... preț total: .....

### Poz. 9 / Supliment

**Vegetație pentru acoperiș**, din plase de vegetație gata înierbate,  
văluri de fibre de protecție și stocare pe țesutul de oțel zincat

**În cazul înierbării acoperișului este necesar un atic cu funcție de cadru de obturare!**

m2 ..... preț unitar: ..... preț total: .....

Producătorul:

Ne rezervăm modificări tehnice minore.

**Gerhardt Braun RaumSysteme GmbH & Co. KG**

| Prinz-Eugen-Straße 11

| 74321 Bietigheim-Bissingen

| Germania

**Gerhardt Braun RaumSysteme AG**

| Altgasse 50

| 6340 Baar

| Elveția

**Gerhardt Braun RaumSysteme GmbH**

| Pfarrgasse 56

| 1230 Viena

| Austria

## Prezentare tehnică

### Imago Obloane culisante

**Faxul se va adresa: D: +49.7142.9700.39** (Vă rugăm să completați și să transmiteți prin fax sau să ne remiteți o schiță în plan și în secțiune.)

Firma:	Telefon:
Persoana de contact:	Fax:
Strada:	Mobil:
Cod poștal / Localitate:	E-Mail:
Adresă șantier:	
Strada:	Cod poștal / Localitate:

#### Poz. 1

##### Obloane culisante

constând dintr-un cadru de țevă 25 mm x 25 mm conceput pentru îmbinare în colțuri cu dispozitive de îmbinare. Batantul se prinde în partea de sus într-o șină prin intermediul unui ghidaj silențios, în partea de jos fiind prins într-o șină de ghidaj, inclusiv opritoare de prindere.

Dimensionare fereastră:

L x Î: ..... mm x ..... mm

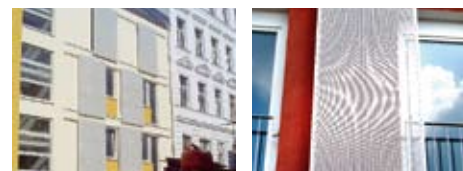
Dimensionare oblon culisant:

L x Î: ..... mm x ..... mm

#### Poz. 2

##### Materiale de umplere

- Plăci compozite din rășini (B2), grosime 6 mm, decorate pe ambele părți, nuanța conform catalogului de nuanțe al producătorului. Plăcile se fixează de cadru cu nituri.
- Profile din lemn Douglasie, 70 mm x 20 mm, cu poziție orizontală
- Profile din lemn de larice, rombic, 22 mm x 28 mm, cu poziție orizontală
- Tablă cu orificii rotunde, diametrul orificiului 5 mm, grosime 1 mm
- Tablă cu orificii pătrate, diametrul orificiului QG 15-60, grosime 1 mm
- Tablă masivă, grosime 1 mm



## Prezentare tehnică

Imago Obloane culisante

Întregul sistem zincat, protejat anticoroziv este pulverizat cu un strat de vopsea, culoare la cerere și conform catalogului de nuanțe RAL.

Buc. .... preț unitar: ..... preț total: .....

Pentru numărul batanților și dispunerea acestora vezi schița.

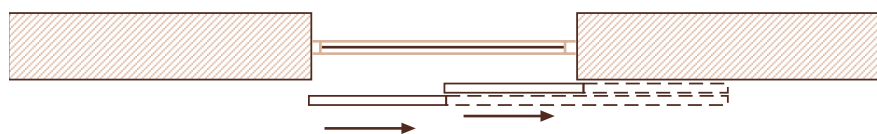
### Variante de montare diferite pentru obloanele culisante



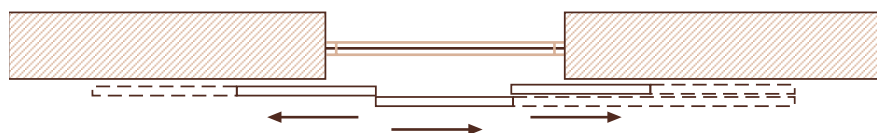
cu un batant, pe o parte



cu 2 batanți, pe 2 părți



cu 2 batanți, pe o parte



cu 3 batanți, pe 2 părți



cu 4 batanți, pe 2 părți

Producătorul:

Ne rezervăm modificări tehnice minore.

**Gerhardt Braun RaumSysteme GmbH & Co. KG**

| Prinz-Eugen-Straße 11

| 74321 Bietigheim-Bissingen | Germania

**Gerhardt Braun RaumSysteme AG**

| Altgasse 50

| 6340 Baar

| Elveția

**Gerhardt Braun RaumSysteme GmbH**

| Pfarrgasse 56

| 1230 Viena

| Austria

## Prezentare tehnică

Aptus Sisteme carport

**Faxul se va adresa: D: +49.7142.9700.39** (Vă rugăm să completați și să transmiteți prin fax sau să ne remiteți o schiță în plan și în secțiune.)

Firma:	Telefon:
Persoana de contact:	Fax:
Strada:	Mobil:
Cod poștal / Localitate:	E-Mail:
Adresă șantier:	
Strada:	Cod poștal / Localitate:

### Poz. 1

#### Sisteme de parcare Carport din metal

Executare cu 4 reazeme 100 mm x 100 mm cu o adâncime de până la 6890 mm, reazemele din față și spate fiind montate cu 1 055 mm spre interior, înălțime reglabilă într-o singură treaptă până la ca. 70 mm. Când sunt plasate reazeme la colțuri, este necesar un reazem suplimentar pe latură (preț suplimentar). Inclusiv sistem de evacuare a apei de pe acoperiș și obturator de atic. Culori standard: RAL 9016 alb sau RAL 8014 maron, la cerere și alte culori.

Racordarea la sistemul de evacuare a apei se face la fața locului de către client!

#### Arie de parcare în sistem Carport în rând

Extinderea ariei cu numărul de locuri dorit prin atașarea de alte Carports: executare standard cu câte 2 reazeme suplimentare pro loc, inclusiv sistem de evacuare a apei de pe acoperiș.

Dimensionări pentru locurile de parcare:

L x A: ..... mm x ..... mm

Număr de locuri de parcare: ..... preț unitar: ..... preț total: .....



## Prezentare tehnică

Aptus Sisteme carport

### Poz. 2

**Vegetație pentru acoperiș**, constând din plase de vegetație gata înierbate, vâluri de fibre de protecție și stocare pe țesutul de oțel zincat.

m2 ..... preț unitar: ..... preț total: .....

### Extinderi

Extinderi ca spații pentru depozitare / delimitări / delimitarea este la cerere oricând posibilă.

### Poz. 3

#### Extinderi - structura de rezistență

La o distanță de ca. 1 000 mm se înșurubează reazeme zincate 80 mm x 40 mm pe corpurile de fixare existente la fața locului. În partea de sus fixarea se face de țevile cu dimensiunile 80 mm x 40 mm, plasate orizontal deasupra sistemului.

Dimensiunile suprafeței la sol L x L x Î: ..... mm x ..... mm x ..... mm

### Poz. 4

#### Materiale de umplere

- Plăci compozite din rășini (B2)**, grosime 6 mm, decorate pe ambele părți, nuanța conform catalogului de nuanțe al producătorului.
- Profiluri din lemn**, 70 mm x 20 mm, netratate, în poziție verticală sau orizontală montate pe infrastructură.
- Tablă cu orificii rotunde**, diametrul orificiului 5 mm, grosime 1 mm
- Tablă cu orificii pătrate**, diametrul orificiului QG 15-60, grosime 1 mm
- Tablă masivă**, grosime 1 mm
- Grilaj**, dimensiunea ochiurilor 50 mm x 50 mm, grosimea sârmei vertical și orizontal 4 mm

Întregul sistem zincat, protejat anticoroziv este pulverizat cu un strat de vopsea, culoare la cerere și conform catalogului de nuanțe RAL. Combinații de materiale și culori la cerere!

metri lineari ..... preț unitar: ..... preț total: .....

## Prezentare tehnică

Aptus Sisteme carport

### Extinderi

#### Poz. 5

Suplimentar pentru **ușă în sistem**, cu deschidere spre interior sau exterior, inclusiv sistem de consolidare din tablă zincată în zona închizătoarei.

Dimensionări ca. 1 000 mm x 2 000 mm

Buc. .... preț unitar: ..... preț total: .....

#### Poz. 6

Suplimentar pentru **ușa cu doi batanți**, formată dintr-o ușă și un element lateral cu închidere, inclusiv sistem de consolidare din tablă zincată în zona închizătoarei.

Dimensionări ca. 2 x 1 000 mm x 2 000 mm

Buc. .... preț unitar: ..... preț total: .....

#### Poz. 7

**Broască PZ**, concepută pentru cilindru profilat, montabil la fața locului, inclusiv garnitură cu mâner.

Buc. .... preț unitar: ..... preț total: .....

#### Poz. 8

**Sistem de protecție din profiluri de lemn Douglasie**, netratat, dimensionări 250 mm x 30 mm

metri lineari ..... preț unitar: ..... preț total: .....

Producătorul:

Ne rezervăm modificări tehnice minore.

**Gerhardt Braun RaumSysteme GmbH & Co. KG**

| Prinz-Eugen-Straße 11

| 74321 Bietigheim-Bissingen

| Germania

**Gerhardt Braun RaumSysteme AG**

| Altgasse 50

| 6340 Baar

| Elveția

**Gerhardt Braun RaumSysteme GmbH**

| Pfarrgasse 56

| 1230 Viena

| Austria

## Prezentare tehnică

Magnum Boxe de parcare

**Faxul se va adresa: D: +49.7142.9700.39** (Vă rugăm să completați și să transmiteți prin fax sau să ne remiteți o schiță în plan și în secțiune.)

Firma:	Telefon:
Persoana de contact:	Fax:
Strada:	Mobil:
Cod poștal / Localitate:	E-Mail:
Adresă șantier:	
Strada:	Cod poștal / Localitate:



### Poz. 1

#### Porți rabatabile cu margine proeminentă din metal

Poartă rabatabilă cu șină de ghidaj pe plafon, sistem de asigurare și cadru din oțel zincat. Foaia porții cu margine proeminentă din oțel verticală, zincat prin galvanizare, cu un strat de grund și pulverizare cu vopsea. Culoare exterioară alb de circulație similar RAL 9016 sau culoare la cererea beneficiarului și conform catalogului de culori RAL.

Echilibrarea greutatei prin arcuri de tracțiune cu sistem de asigurare a arcurilor, închizători duble prin rabatare cu cilindrii profilați, semicilindru, 2 chei, sistem de închidere din interior în caz de urgență, garnitură cu mâner rotund.

Dimensiunile construcției de roșu pe interior: .....

Buc. .... preț unitar: ..... preț total: .....

### Poz. 2

#### Supliment Orificii ale porților rabatabile

Buc. .... preț unitar: ..... preț total: .....

### Poz. 3

#### Porți culisante

Poartă culisantă cu margine proeminentă din metal verticală, zincat prin galvanizare, cu un strat de grund și pulverizat cu vopsea. Culoarea exterioară alb de circulație, similar RAL 9016 sau culoare la cererea beneficiarului și conform catalogului de culori al producătorului. Cu ajutorul unor role duble de ghidaj batantul se deplasează pe șine zincate cu caneluri, este fixat în partea de sus în șină și echipat cu un mâner din plastic →, cu semicilindru și 2 chei.

Dimensiunile construcției de roșu pe interior: .....

Buc. .... preț unitar: ..... preț total: .....

## Prezentare tehnică

Magnum Boxe de parcare

---

### Poz. 4

Suplimentar **Orificii** ale porților culisante

Buc. .... preț unitar: ..... preț total: .....

---

### Poz. 5

#### Porți secționale

Elementele porții sunt din lamele cu pereți dubli, din metal, cu sistem de izolare și adâncime de montare 42/20 mm, în afară dominat de woodgrain, pe dinăuntru stucco, din tablă de metal zincată la cald, cu spumă poliuretanică (100% fără hidrogen clorurat fluorurat), cu sistem împotriva prinderii degetelor în exterior și interior, partea inferioară a porții cu sistem de etanșeizare la sol, dispunere ordonată orizontală a marginilor proeminente pe înălțime.

Cadru cu sistem de protecție din tablă de oțel zincată la cald, woodgrain cu etanșeizare laterală, obturator din oțel, un perete, woodgrain, cu etanșeizare, pentru compensarea căderii 100 mm.

Porți de peste 3 000 mm lățimea porții sau 2 625 mm înălțimea porții cu arcuri de torsiune.

Agregat cu arcuri de torsiune cu tobe de troliu și asigurare împotriva ruperii arcurilor ca și cabluri de tracțiune pe partea interioară.

Lamele din tablă de metal zincată la cald, cu un strat de poliester aplicat pe ambele fețe, arcuri de torsiune zincate.

Culoare exterioară: Culoarea exterioară alb de circulație, similar RAL 9016 sau culoare la cererea beneficiarului și conform catalogului de culori al producătorului. Broască PZ cu mâner se livrează ca accesoriu.

Dimensiunile construcției de roșu pe interior: .....

Buc. .... preț unitar: ..... preț total: .....

La cerere vă putem livra diferite tipuri de porți secționale.

---

### Poz. 6

#### Garnitură de mâner pentru poartă

Din plastic negru cu cutie PZ, semicilindru și sistem de închidere laterală.

Este absolut necesar când poarta este deschisă și închisă exclusiv manual.

La porțile cu mecanisme de acționare această garnitură cu mâner poate fi utilizată ca închizătoare pentru cazuri de urgență.

Buc. .... preț unitar: ..... preț total: .....

## Prezentare tehnică

Magnum Boxe de parcare

### Poz. 7

#### Mecanism de acționare electric pentru poartă

Mecanism de acționare a porții garajului GA Serie marca Berner, 868,360 MHz. Forță de tracțiune/împingere până la max. 500/800/1 200 N, în funcție de tip, cu telecomandă și emițător portabil. Soft-Stop/Soft-Start pentru o funcționare silențioasă și care să prevină uzura. Reglarea forței complet automată comandată de un microprocesor.

În privința siguranței se respectă norma EU. Dezactivarea automată reacționează la orice obstacol.

Închizătoare automată a porții cu siguranță împotriva deplasării accidentale.

Variantă cu economie de energie, în tipul de funcționare Stand by este nevoie de ca. 1 Watt.

Alimentare automată la cerere. Intrare pentru aparate de comandă externe (comutator cu cheie, taster ș.a.m.d.). Transmiterea forței prin șină cu lanț, lungime 3,1 m.

Buc. .... preț unitar: ..... preț total: .....

### Poz. 8

#### Comutator cu cheie

Comutator cu cheie cu un contact de închidere pentru acționarea fără telecomandă a motorului.

Buc. .... preț unitar: ..... preț total: .....

### Poz. 9

Tastă de apăsare, tastă de apăsare interioară pentru acționarea fără telecomandă a motorului.

Buc. .... preț unitar: ..... preț total: .....

### Poz. 10

**Sistem de delimitare a garajelor**, format din elemente din tablă cu orificii, forma orificiilor: rotunde, diametrul orificiilor 5 mm, Grosime 1 mm, fixate în reazemele telescopice 30 mm x 30 mm la o distanță de ca. 1 250 mm între ele.

Reazemele telescopice se fixează de planșeu și plafon prin intermediul unor dibluri.

L x L x Î: ..... mm x ..... mm x ..... mm

Buc. .... preț unitar: ..... preț total: .....

La cerere vă putem livra alte materiale de umplere.

Producătorul:

Ne rezervăm modificări tehnice minore.

**Gerhardt Braun RaumSysteme GmbH & Co. KG**

| Prinz-Eugen-Straße 11

| 74321 Bietigheim-Bissingen

| Germania

**Gerhardt Braun RaumSysteme AG**

| Altgasse 50

| 6340 Baar

| Elveția

**Gerhardt Braun RaumSysteme GmbH**

| Pfarrgasse 56

| 1230 Viena

| Austria

## Ausschreibungstext

Saverus Boxă de depozitare pentru industrie și ateliere meșteșugărești

**Faxul se va adresa:** D: **+49.7142.9700.39** | CH: **+41.41.88488.90** | A: **+43.1.5322350.50** (Vă rugăm să completați și să transmiteți prin fax)

Firma:	Telefon:
Persoana de contact:	Fax:
Strada:	Mobil:
Cod poștal / Localitate:	E-Mail:
Adresă șantier:	
Strada:	Cod poștal / Localitate:

### Poz. 1

#### Structura de rezistență

La o distanță de ca. 1 000 mm între ele reazemele zincate 80 mm x 40 mm se fixează de planșeu și plafon prin dibluri.

Înălțime cameră: ..... mm

Înălțimea elementului de delimitare: ..... mm

metri lineari ..... mm

### Poz. 2

#### Materiale de umplere

- Perete despărțitor pentru construcții industriale din tablă de oțel alcătuit din foi de tablă zincată, grosime 1 mm

Foile de tablă îndoite la margini, la cerere cu sau fără cadru din țevă zincată 25 mm x 25 mm, fixate între reazeme din interior.

- cu cadru de jur împrejur       fără cadru de jur împrejur
- table zincate **cu orificii, forma orificiilor: rotundă**, diametrul orificiilor 5 mm
- table zincate **cu orificii, forma orificiilor: pătrată**, orificii QG 15-60,
- foi de tablă zincate



## Ausschreibungstext

Saverus Boxă de depozitare pentru industrie și ateliere meșteșugărești

- Perete despărțitor pentru construcții industriale cu grilaj**  
din plase de grilaj, diametrul ochiurilor 50 mm x 50 mm,  
grosimea sârmei vertical și orizontal 4 mm

Plasele de grilaj se fixează de reazeme cu ajutorul ochiurilor dinspre interior.

La cerere plasele de grilaj se pot încadra într-un cadru din țevă de 25 mm x 25 mm care se fixează între reazeme prin înșurubare.

- cu cadru de jur împrejur       fără cadru de jur împrejur

- Perete despărțitor pentru clădiri industriale din plăci de tensionare melaminat**  
din plăci de tensionare V20 E1, grosime 19 mm, alb

Plăcile de tensionare se încastrează în profiluri în U și se înșurubează între reazeme 80 mm x 40 mm.

Combinatii de materiale la cerere!

---

### Poz. 3

Suplimentar pentru **ușă în sistem**, cu deschidere spre interior sau exterior,  
inclusiv sistem de consolidare din tablă zincată în zona închizătoarei.

Dimensionări ca. 1 000 mm x 2 000 mm

Buc. .... preț unitar: ..... preț total: .....

---

### Poz. 4

Suplimentar pentru **ușa cu doi batanți**, formată dintr-o ușă și un element lateral cu închidere,  
inclusiv sistem de consolidare din tablă zincată în zona închizătoarei.

Dimensionări 2 x ca. 1 000 mm x 2 000 mm

Buc. .... preț unitar: ..... preț total: .....

---

### Poz. 5

Suplimentar pentru **ușă culisantă în sistem**, inclusiv consolidare din tablă zincată  
în zona închizătoarei. Ușa se deschide în fața peretelui despărțitor.

Dimensiuni ca. 1 500 mm x 2 000 mm

Buc. .... preț unitar: ..... preț total: .....

## Ausschreibungstext

Saverus Boxă de depozitare pentru industrie și ateliere meșteșugărești

---

### Poz. 6

Suplimentar pentru **ușă cu doi batanți în sistem**, inclusiv consolidare din tablă zincată în zona închizătoarei. Ușa se deschide în spatele peretelui despărțitor.

Dimensiuni 2 x ca. 1 000 mm x 2 000 mm

Buc. .... preț unitar: ..... preț total: .....

---

### Poz. 7

**Broască PZ**, concepută pentru cilindru profilat, montabil la fața locului, inclusiv garnitură cu mâner.

Buc. .... preț unitar: ..... preț total: .....

---

### Poz. 8

**Broască PZ cu funcție antipanică**, concepută pentru cilindru profilat, inclusiv garnitură alternativă clanță/deschizător sub formă de sferă.

Buc. .... preț unitar: ..... preț total: .....

---

### Poz. 9

**Broască cu cârlig pentru ușă culisantă**, concepută pentru cilindru profilat, montabil la fața locului, inclusiv garnitură cu mâner.

Buc. .... preț unitar: ..... preț total: .....

---

### Poz. 10

**Închizătoare în partea de sus**

Buc. .... preț unitar: ..... preț total: .....

---

### Poz. 11

Suplimentar clapetă pentru **trecerea materialului** prin ușă.

Buc. .... preț unitar: ..... preț total: .....

## Ausschreibungstext

Saverus Boxă de depozitare pentru industrie și ateliere meșteșugărești

---

### Poz. 12

**Protecție + consolidare**, din țevă zincată 80 mm x 40 mm  
țevile se montează orizontal pe perețele despărțitor dinspre interior sau exterior.

metri lineari ..... preț unitar: ..... preț total: .....

---

### Poz. 13

Suplimentar pentru **construcția specială autoportantă** deasupra sistemului din țevă zincată  
80 mm x 40 mm, atunci când nu este posibilă fixarea de plafon.

metri lineari ..... preț unitar: ..... preț total: .....

---

### Poz. 14

Suplimentar pentru **aplicarea unui strat de pulbere**  
RAL – nuanță la cererea beneficiarului

metri lineari ..... preț unitar: ..... preț total: .....

Producătorul:

Ne rezervăm modificări tehnice minore.

**Gerhardt Braun RaumSysteme GmbH & Co. KG**

| Prinz-Eugen-Straße 11

| 74321 Bietigheim-Bissingen

| Germania

**Gerhardt Braun RaumSysteme AG**

| Altgasse 50

| 6340 Baar

| Elveția

**Gerhardt Braun RaumSysteme GmbH**

| Pfarrgasse 56

| 1230 Viena

| Austria



## Gerhardt Braun RaumSysteme

### RaumSysteme Germania:

### Gerhardt Braun RaumSysteme GmbH & Co. KG

Prinz-Eugen-Straße 11 | 74321 Bietigheim-Bissingen  
 Telefon +49.7142.9700.0 | Fax +49.7142.9700.39  
 raumsysteme@gerhardtbraun.com

### RaumSysteme Elveția:

### Gerhardt Braun RaumSysteme AG

Altgasse 50 | 6340 Baar | Tel. +41.41.88488.88  
 Fax +41.41.88488.90 | schweiz@gerhardtbraun.com

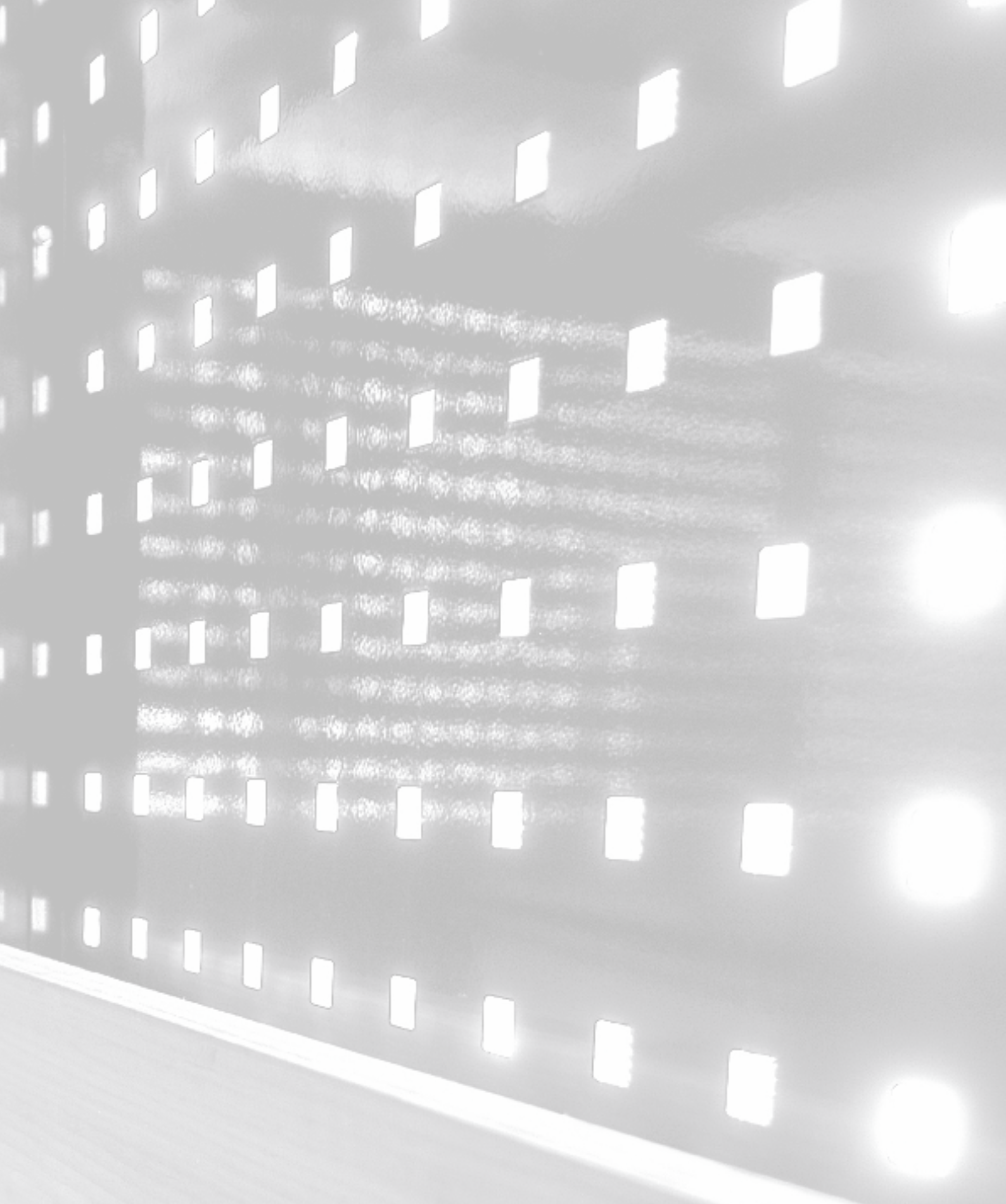
### RaumSysteme Austria:

### Gerhardt Braun RaumSysteme GmbH

Pfarrgasse 56 | 1230 Viena | Tel. +43.1.5322350.0  
 Fax +43.1.5322350.50 | austria@gerhardtbraun.com

© Gerhardt Braun Group. Ne rezervăm toate drepturile precum și modificările tehnice. Din motive ce țin de tehnica imprimării sunt posibile abateri de la original ale culorii.





## Gerhardt Braun Group

**Telefon**

+49.7142.9700.137

**E-Mail Adresă de contact**

[info@gerhardtbraun.com](mailto:info@gerhardtbraun.com)

**Internet**

[www.gerhardtbraun.com](http://www.gerhardtbraun.com)